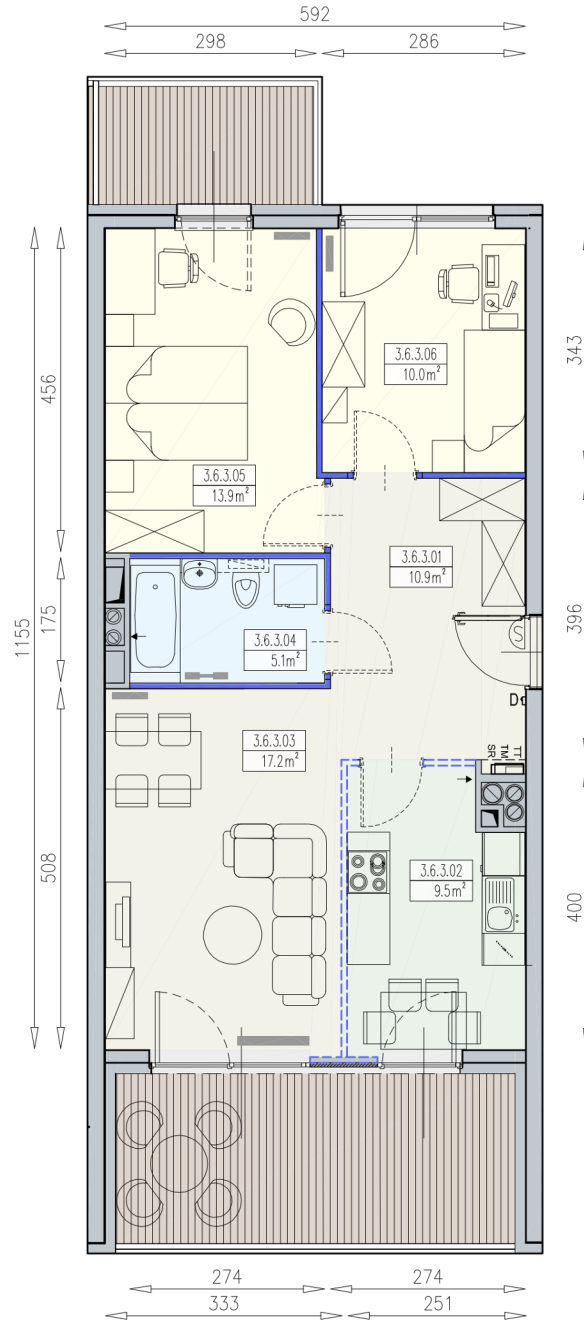




Taras widokowy w budynku KM1 dla mieszkańców River Point – wizualizacja

KM3-3/6/3/3k · 3 pokoje · 66.6 m<sup>2</sup> · 6. piętro · PB



Legenda:

- ścianka działowa rozbieralna
- możliwa lokalizacja dodatkowej ścianki działowej
- podciąg
- TM szafka elektryczna
- SR szafka rozdzielaczowa
- TT szafka telekomunikacyjna
- lodówka
- zmywarka
- wentylacja
- klimatyzator

- grzejnik panelowy
- grzejnik łazienkowy drabinkowy
- dzwonek
- słuchawka domofonowa
- gniazdo TEL.KOMP
- gniazdo R.TV.SAT
- gniazdo R.TV i SAT przelotowe
- beton prefabrykowany
- płyty betonowe
- deski naturalne/ kompozytowe

- okno otwieralne z parapetem
- okno typu portfenetr
- okno balkonowe
- drzwi przesuwne

- UWAGI:
- aranżacja wnętrza (meble, urządzenia) służy wyłącznie celom ilustracyjnym
  - przyłącza instalacyjne znajdują się w miejscach usytuowania urządzeń na rysunku
  - powierzchnie podane wg normy PN-ISO 9836
  - wymiary podane w świetle murów, bez tynków

