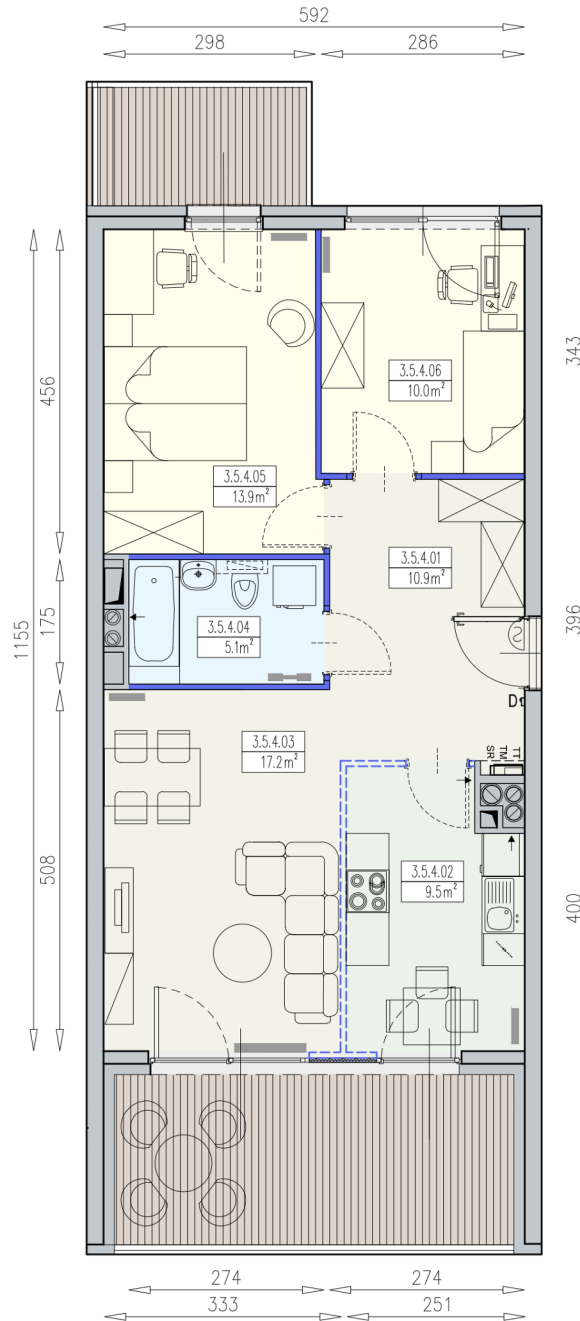




Taras widokowy w budynku KM1 dla mieszkańców River Point – wizualizacja

KM3-3/5/4/3k · 3 pokoje · 66.6 m<sup>2</sup> · 5. piętro · PB



Legenda:

- |    |  |  |                                  |  |                             |
|----|--|--|----------------------------------|--|-----------------------------|
|    | ścianka działowa rozbierna                       |  | grzejnik panelowy                |  | okno otwieralne z parapetem |
|    | możliwa lokalizacja dodatkowej ścianki działowej |  | grzejnik kaloryferowy drabinkowy |  | okno typu portfenetr        |
|    | podciąg  |  | dzwonek                          |  | okno balkonowe              |
| TM | szafka elektryczna                               |  | sluchawka domofonowa             |  | drzwi przesuwne             |
| SR | szafka rozdzielnicowa                            |  | gniazdo TEL.KOMP                 |  |                             |
| TT | szafka telekomunikacyjna                         |  | gniazdo R.TV.SAT                 |  |                             |
|    | lodówka  |  | gniazdo R.TV i SAT przelotowe    |  |                             |
|    | zmywarka   |  | beton prefabrykowany             |  |                             |
|    | wentylacja                                       |  | plyty betonowe                   |  |                             |
|    | klimatyzator                                     |  | deski naturalne/ kompozytowe     |  |                             |

UWAGI:  
 - aranżacja wnętrza (meble, urządzenia) służy wyłącznie celom ilustracyjnym  
 - przyłącza instalacyjne znajdują się w miejscach usytuowania urządzeń na rysunku  
 - powierzchnie podane wg normy PN-ISO 9836  
 - wymiary podane w świetle murów, bez tynków

