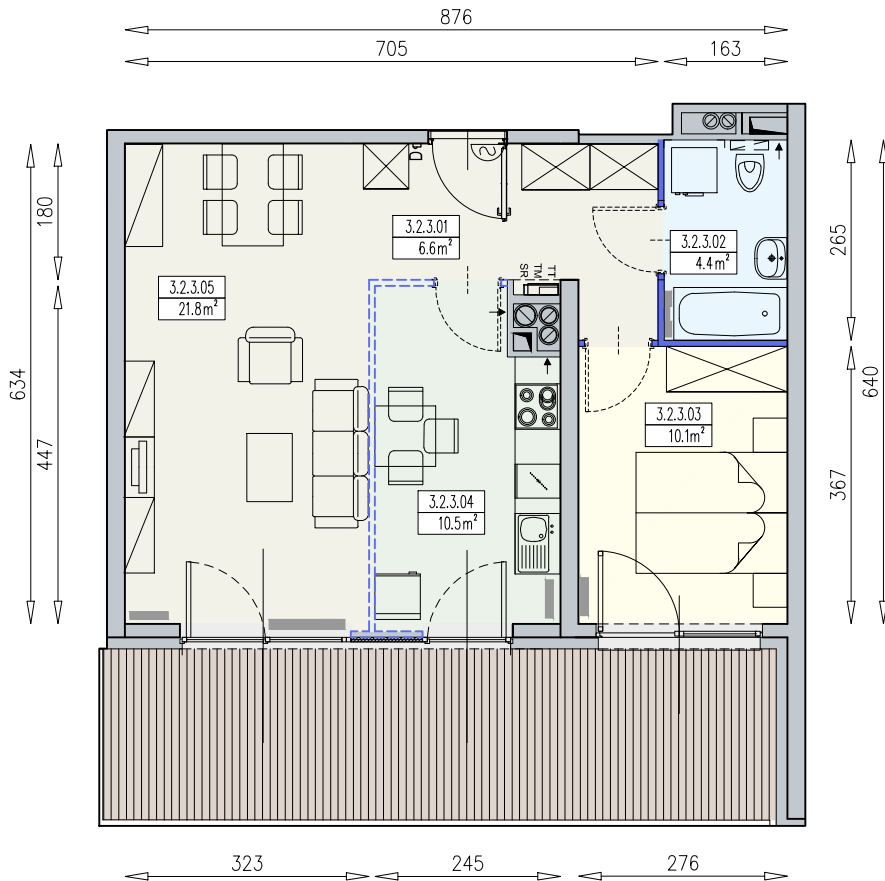




Taras widokowy w budynku KM1 dla mieszkańców River Point – wizualizacja

KM3-3/2/3/2k · 2 pokoje · 53.4 m² · 2. piętro · PB



Legenda:

- ścianka działowa rozbierna
- możliwa lokalizacja dodatkowej ścianki działowej
- podciąg
- TM szafka elektryczna
- SR szafka rozdzielaczowa
- TT szafka telekomunikacyjna
- lodówka
- zmywarka
- wentylacja
- klimatyzator

- grzejnik panelowy
- grzejnik łazienkowy drabinkowy
- dzwonek
- słuchawka domofonowa
- gniazdo TEL.KOMP
- gniazdo R.TV.SAT
- gniazdo R.TV i SAT przelotowe
- beton prefabrykowany
- płyty betonowe
- deski naturalne/ kompozytowe

- okno otwieralne z parapetem
- okno typu portfenetr
- okno balkonowe
- drzwi przesuwne

UWAGI:
 - aranżacja wnętrza (meble, urządzenia) służy wyłącznie celom ilustracyjnym
 - przyłącza instalacyjne znajdują się w miejscach usytuowania urządzeń na rysunku
 - powierzchnie podane wg normy PN-ISO 9836
 - wymiary podane w świetle murów, bez tyńków

