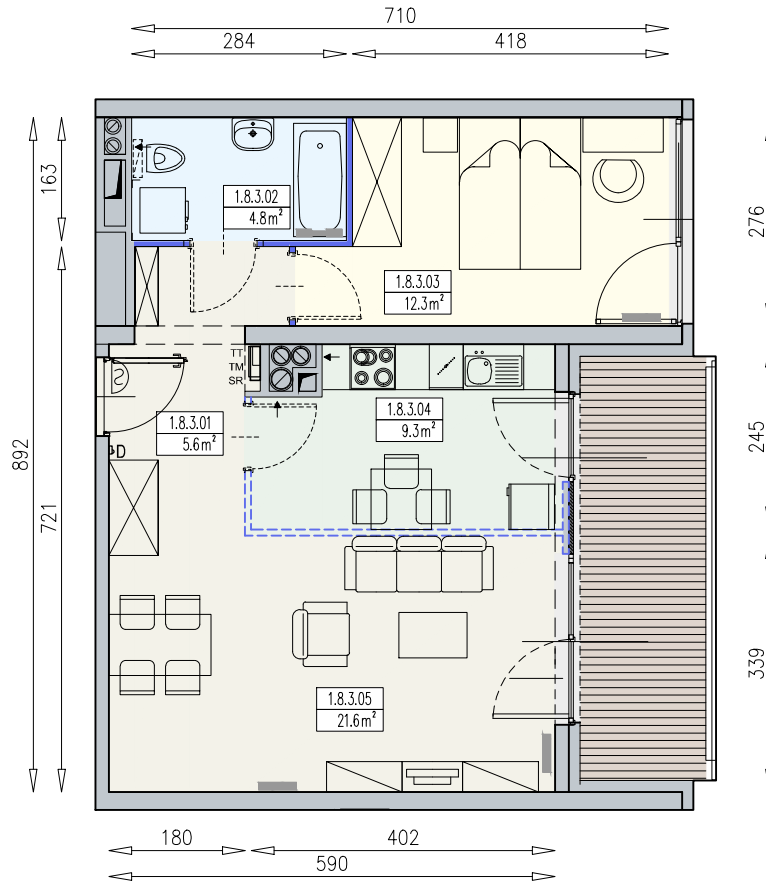




Taras widokowy w budynku KM1 dla mieszkańców River Point – wizualizacja

KM3-1/8/3/2k · 2 pokoje · 53.6 m² · 8. piętro · PB



Legenda:

- | | | |
|--|--------------------------------|-----------------------------|
| ścianka działowa rozbierna | grzejnik panelowy | okno otwieralne z parapetem |
| możliwa lokalizacja dodatkowej ścianki działowej | grzejnik łazienkowy drabinkowy | okno typu portfenetr |
| podciąg | dzwonek | okno balkonowe |
| TM szafka elektryczna | słuchawka domofonowa | drzwi przesuwne |
| SR szafka rozdzielaczowa | gniazdo TEL.KOMP | |
| TT szafka telekomunikacyjna | gniazdo R.TV.SAT | |
| lodówka | gniazdo R.TV i SAT przelotowe | |
| zmywarka | beton prefabrykowany | |
| wentylacja | płyty betonowe | |
| klimatyzator | deski naturalne/ kompozytowe | |

UWAGI:
 - aranżacja wnętrza (meble, urządzenia) służyć wyłącznie celom ilustracyjnym
 - przyłącza instalacyjne znajdują się w miejscach usytuowania urządzeń na rysunku
 - powierzchnie podane wg normy PN-ISO 9836
 - wymiary podane w świetle murów, bez tynków

