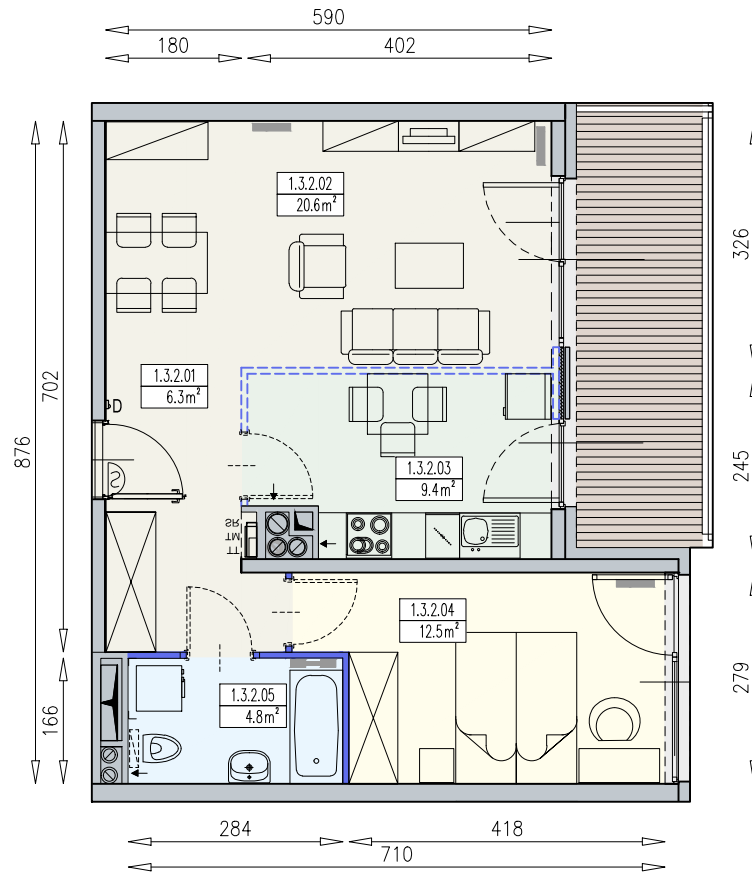




Taras widokowy w budynku KM1 dla mieszkańców River Point – wizualizacja

KM3-1/3/2/2k · 2 pokoje · 53.6 m<sup>2</sup> · 3. piętro · PB



Legenda:

- |    |  |  |                                 |  |                             |
|----|--|--|---------------------------------|--|-----------------------------|
|    | ścianka działowa rozbierna                       |  | grzejnik panelowy               |  | okno otwieralne z parapetem |
|    | możliwa lokalizacja dodatkowej ścianki działowej |  | grzejnik łazienkowy drabinkowy  |  | okno typu portfenetr        |
|    | podciąg  |  | dzwonek                         |  | okno balkonowe              |
| TM | safka elektryczna                                |  | sluchawka domofonowa            |  | drzwi przesuwne             |
| SR | safka rozdzielaczowa                             |  | gniazdo TEL.KOMP                |  |                             |
| TT | safka telekomunikacyjna                          |  | gniazdo R.TV.SAT                |  |                             |
|    | lodówka  |  | gniazdo R.TV i SAT przelotowe   |  |                             |
|    | zmywarka   |  | beton prefabrykowany            |  |                             |
|    | wentylacja                                       |  | plyty betonowe                  |  |                             |
|    | klimatyzator                                     |  | deski naturalne/<br>kompozytowe |  |                             |

UWAGI:  
 - aranżacja wnętrza ( meble, urządzenia) służy wyłącznie celom ilustracyjnym  
 - przyłącza instalacyjne znajdują się w miejscach usytuowania urządzeń na rysunku  
 - powierzchnie podane wg normy PN-ISO 9836  
 - wymiary podane w świetle murów, bez tylników

