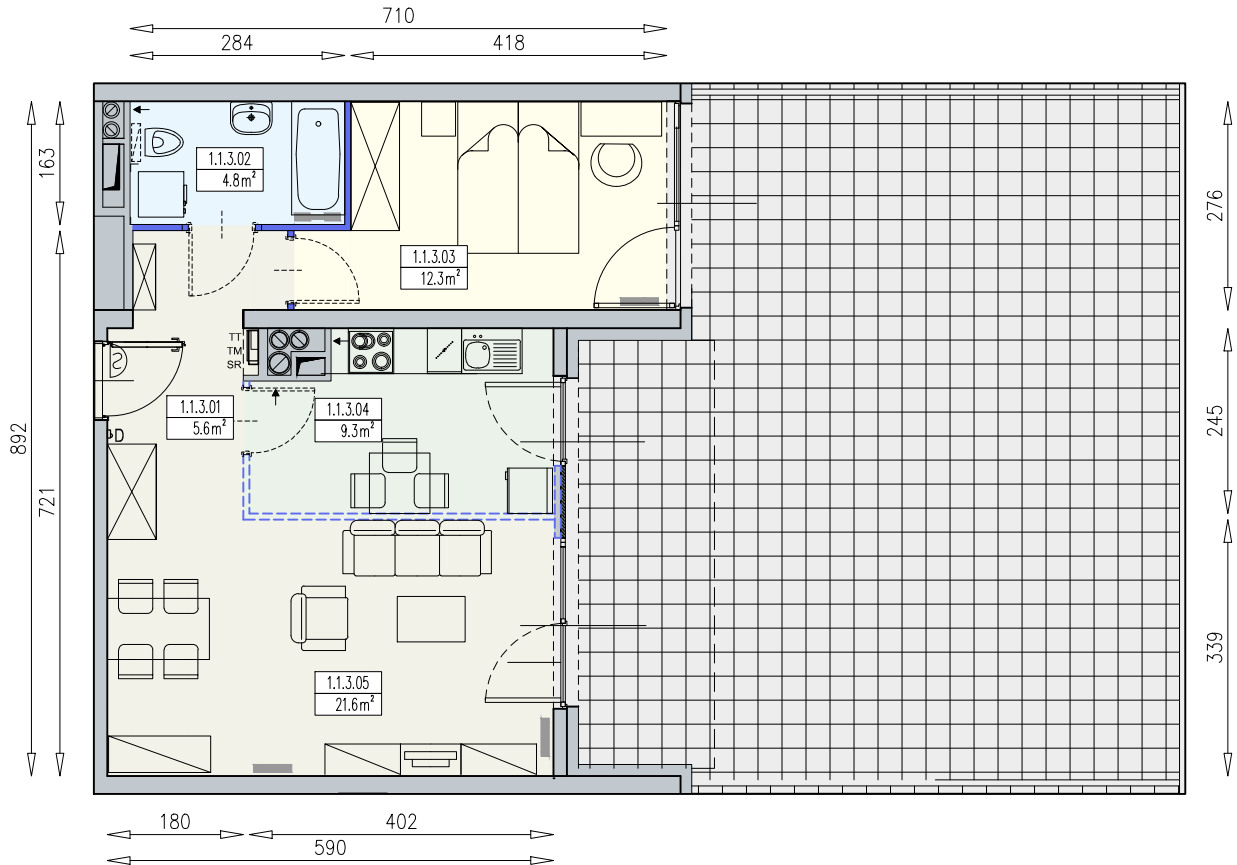




Taras widokowy w budynku KM1 dla mieszkańców River Point – wizualizacja

KM3-11/1/3/2k · 2 pokoje · 53.6 m<sup>2</sup> · 1. piętro · PB



Legenda:

- |  |                                |                             |
|--|--------------------------------|-----------------------------|
| ścianka działowa rozbierna                       | grzejnik panelowy              | okno otwieralne z parapetem |
| możliwa lokalizacja dodatkowej ścianki działowej | grzejnik łazienkowy drabinkowy | okno typu portfenetr        |
| podciąg  | dzwonek                        | okno balkonowe              |
| TM  szafka elektryczna                           | słuchawka domofonowa           | drzwi przesuwne             |
| SR  szafka rozdzielaczowa                        | gniazdo TEL.KOMP               |                             |
| TT  szafka telekomunikacyjna                     | gniazdo R.TV.SAT               |                             |
| lodówka  | gniazdo R.TV i SAT przelotowe  |                             |
| zmywarka   | beton prefabrykowany           |                             |
| wentylacja                                       | płyty betonowe                 |                             |
| klimatyzator                                     | deski naturalne/ kompozytowe   |                             |

UWAGI:  
 - aranżacja wnętrza (meble, urządzenia) służy wyłącznie celom ilustracyjnym  
 - przyłącza instalacyjne znajdują się w miejscach usytuowania urządzeń na rysunku  
 - powierzchnie podane wg normy PN-ISO 9836  
 - wymiary podane w świetle murów, bez tynków

