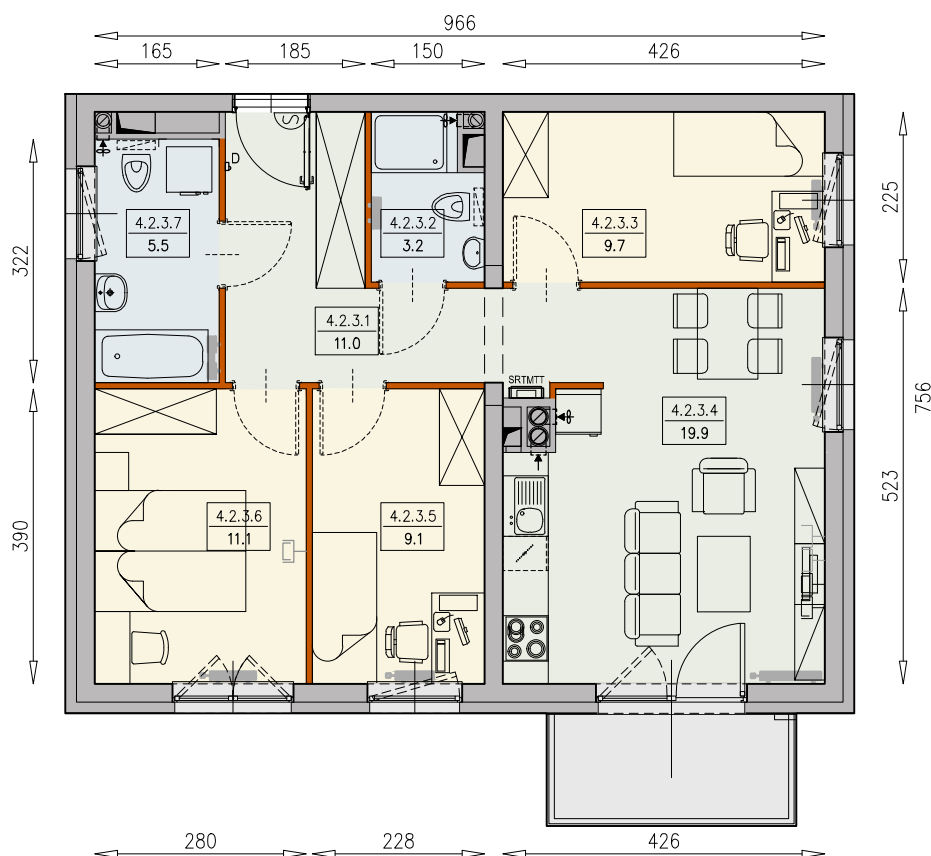




MIESZKANIE B3 4/2/3/4a - 69,5 m²

4 POKOJE, 2. PIĘTRO

PB



Legenda:

- ścianka działowa rozbieralna
- możliwa lokalizacja dodatkowej ścianki działowej
- podciąg
- TM szafka elektryczna
- SR szafka rozdzielczowa
- TT szafka telekomunikacyjna
- grzejnik panelowy
- grzejnik łazienkowy drabinkowy
- dzwonek
- słuchawka domofonowa
- gniazdo TEL.KOMP
- gniazdo R.TV.SAT
- gniazdo R.TV i SAT przelotowe
- okno nieotwieralne
- lodówka
- zmywarka
- wentylacja
- beton prefabrykowany

UWAGI:

- aranżacja wnętrza (meble, urządzenia) służyć wyłącznie celom ilustracyjnym
- przyłącza instalacyjne znajdują się w miejscach usytuowania urządzeń na rysunku
- powierzchnie podane wg normy PN-HSO 9836
- wymiary podane w świetle murów, bez tynków

Materiał reklamowy nie stanowi oferty w rozumieniu prawa handlowego i ma jedynie charakter poglądowy.

