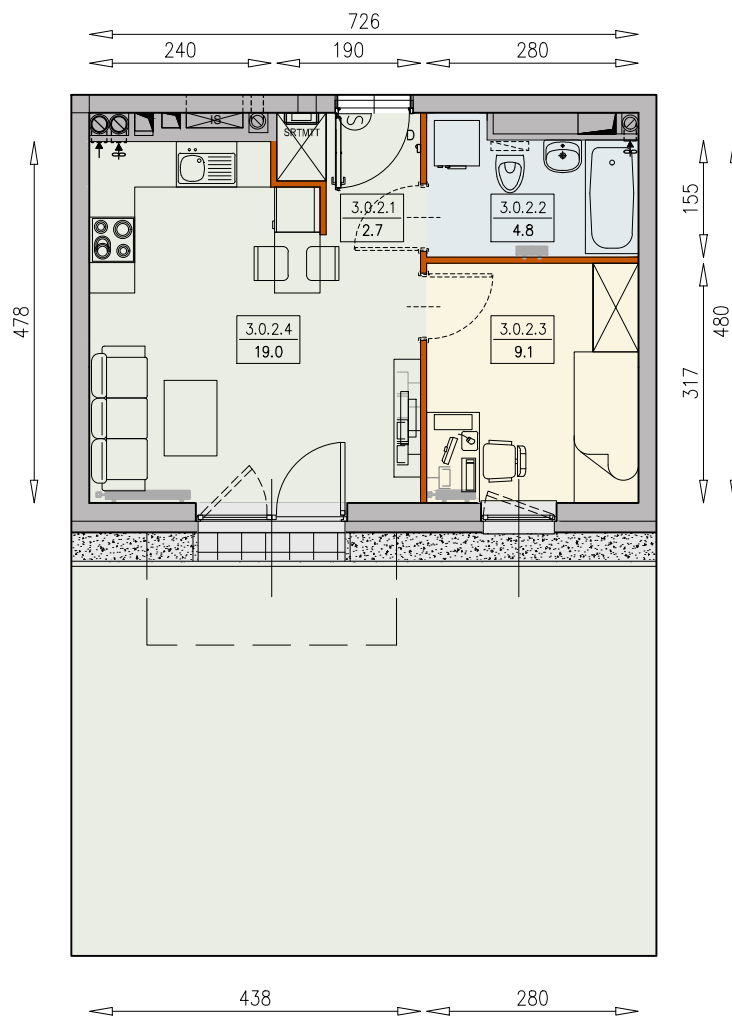




MIESZKANIE B3 3/0/2/2a - 35,6 m²

2 POKOJE, PARTER

PB



Legenda:

- | | | | |
|--|---|--|----------------------|
| | ścianka działowa rozbieralna
możliwa lokalizacja dodatkowej
ścianki działowej | | okno nieotwieralne |
| | podciąg | | lodówka |
| | szafka elektryczna | | zmywarka |
| | szafka rozdzielaczowa | | wentylacja |
| | szafka telekomunikacyjna | | beton prefabrykowany |
| | grzejnik panelowy | | powierzchnia żwirowa |
| | grzejnik łazienkowy drabinkowy | | plyty betonowe |
| | dzwonek | | ogródek |
| | sluchawka domofonowa | | drzewo |
| | gniazdo TEL.KOMP | | |
| | gniazdo R.TV.SAT | | |
| | gniazdo R.TV i SAT przelotowe | | |

UWAGI:
 - aranżacja wnętrza (meble, urządzenia) służy wyłącznie celom ilustracyjnym
 - przyłącza instalacyjne znajdują się w miejscach usytuowania urządzeń na rysunku
 - powierzchnie podane wg normy PN-HSO 9836
 - wymiary podane w świetle murów, bez tynków

Materiał reklamowy nie stanowi oferty w rozumieniu prawa handlowego i ma jedynie charakter poglądowy.

