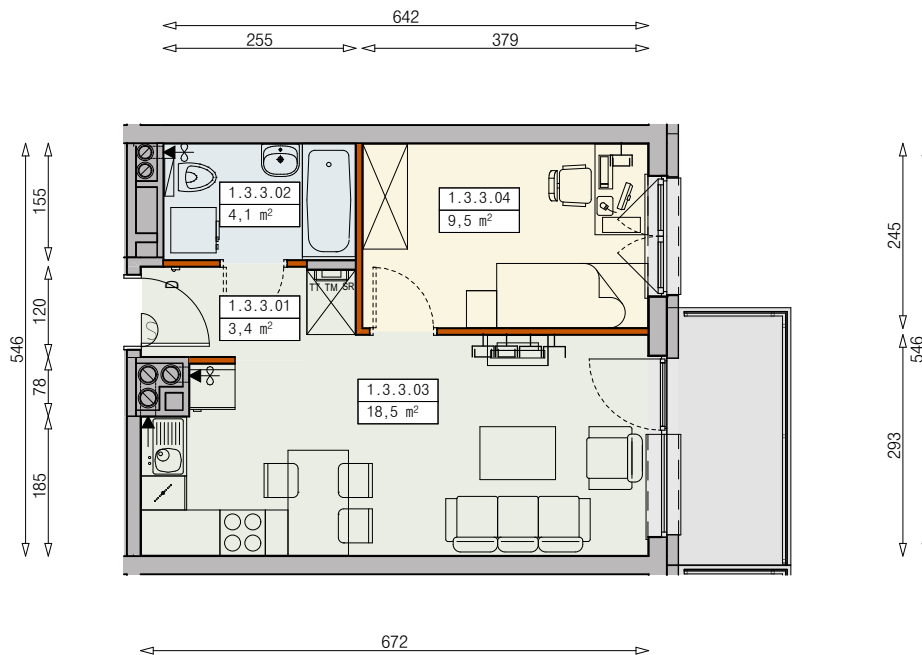


Forma



MIESZKANIE A4-1/3/3/2a - 35,5 m²

2 POKOJE, 3 PIĘTRO
PB



Legenda:

- ścianka działowa rozbieralna
- możliwa lokalizacja dodatkowej ścianki działowej
- podciąg
- szafka elektryczna
- szafka rozdzielcząca
- szafka telekomunikacyjna
- dzwonek
- słuchawka domofonowa
- gniazdo TEL.KOMP
- gniazdo R.TV.SAT
- gniazdo R.TV.SAT przelotowe
- okno nieotwieralne
- lodówka
- zmywarka
- wentylacja
- balkon - posadzka betonowa

UWAGI:
 - aranżacja wnętrza (meble, urządzenia) służyć wyłącznie celom ilustracyjnym
 - przyłącza instalacyjne znajdują się w miejscach usytuowania urządzeń na rysunku
 - powierzchnie podane wg normy PN-ISO 9836
 - wymiary podane w świetle murów, bez tynków

