

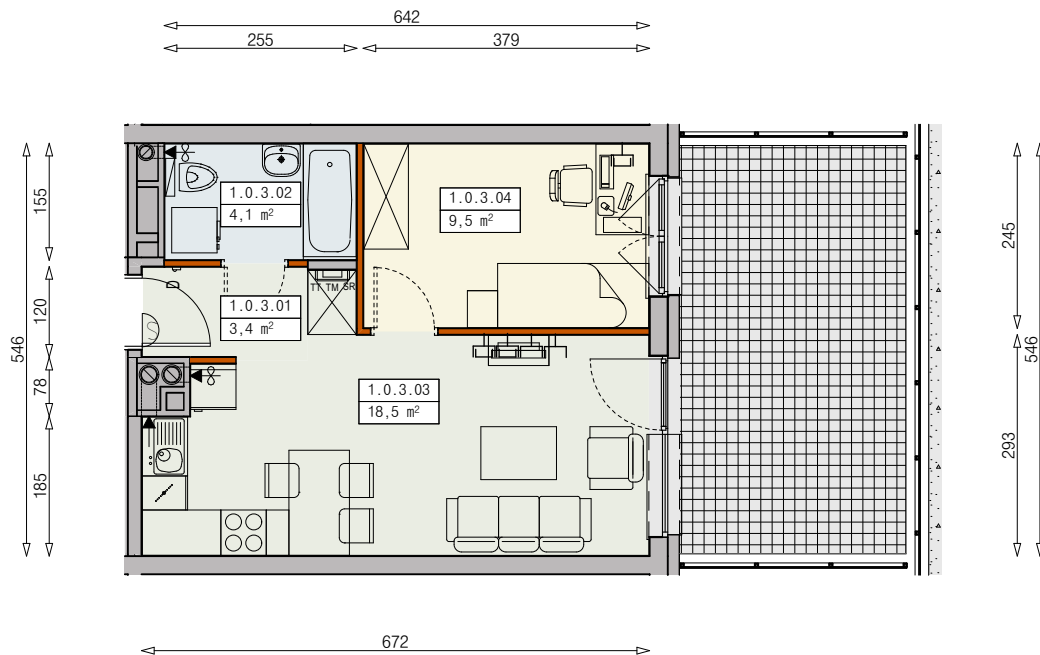
Forma



MIESZKANIE A4-1/0/3/2a - 35,5 m²

2 POKOJE, PARTER

PB



Legenda:

	ścianka działowa rozbieralna		okno nieotwieralne
	możliwa lokalizacja dodatkowej ścianki działowej		łódówka
	podciąg		zmywarka
	szafka elektryczna		wentylacja
	szafka rozdzielaczowa		balkon - posadzka betonowa
	szafka telekomunikacyjna		powierzchnia żwirowa
	dzwonek		taras - płyty DASAG
	słuchawka domofonowa		
	gniazdo TEL.KOMP		
	gniazdo R.TV.SAT		
	gniazdo R.TV.SAT przelotowe		

UWAGI:

- aranżacja wnętrza (meble, urządzenia) służyć wyłącznie celom ilustracyjnym
- przyłącza instalacyjne znajdują się w miejscach usytuowania urządzeń na rysunku
- powierzchnie podane wg normy PN-ISO 9836
- wymiary podane w świetle murów, bez tynków

Materiał reklamowy nie stanowi oferty w rozumieniu Kodeksu Cywilnego i ma jedynie charakter poglądowy.

