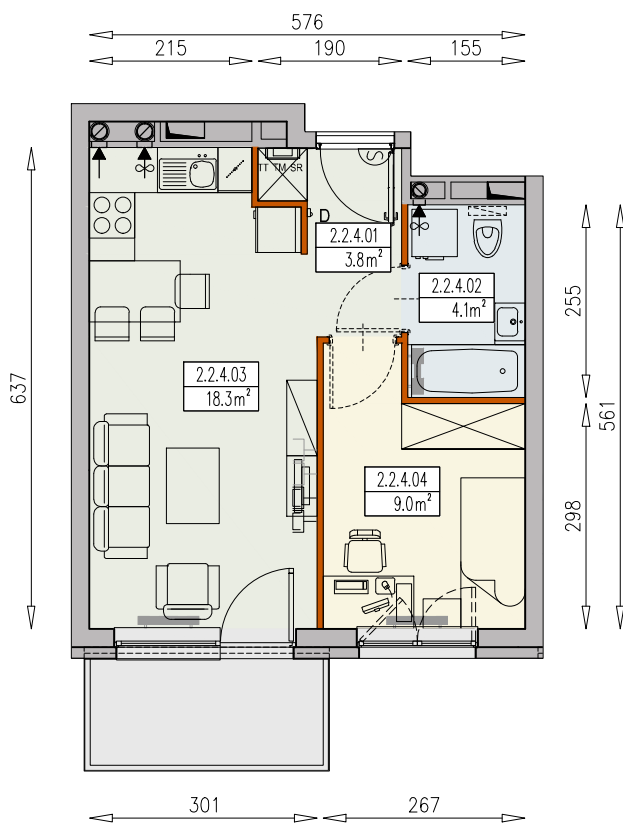




MIESZKANIE A2-2/2/4/2a - 35,2 m²

2 POKOJE, 2 PIĘTRO

PB



Legenda:

- ścianka działowa rozbieralna
- możliwa lokalizacja dodatkowej ścianki działowej
- podciąg
- TM szafka elektryczna
- SR szafka rozdzielaczowa
- TT szafka telekomunikacyjna
- grzejnik panelowy
- grzejnik łazienkowy drabinkowy
- dzwonek
- słuchawka domofonowa
- gniazdo TEL.KOMP
- gniazdo R.TV.SAT
- gniazdo R.TV i SAT przelotowe
- okno nieotwieralne
- lodówka
- zmywarka
- wentylacja
- beton prefabrykowany
- płyty betonowe

UWAGI:

- aranżacja wnętrza (meble, urządzenia) służyć wyłącznie celom ilustracyjnym
- przyłącza instalacyjne znajdują się w miejscach usytuowania urządzeń na rysunku
- powierzchnie podane wg normy PN-ISO 9836
- wymiary podane w świetle murów, bez tylnków

