

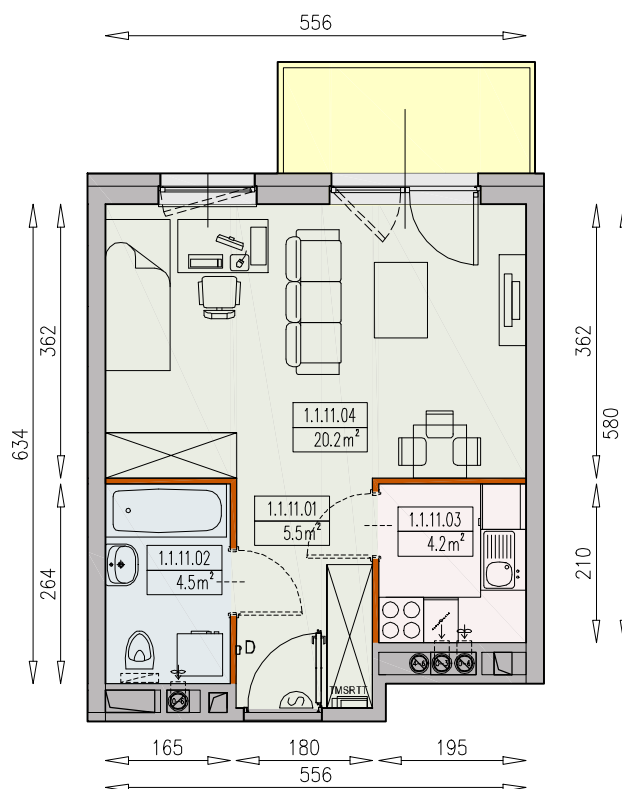


**BROWARY  
WROCLAWSKIE**



MIESZKANIE BP3 1/1/11/1k - 34,4 m<sup>2</sup>

1 POKÓJ, 1.PIĘTRO  
PB



Legenda:

- |    |  |  |                             |
|----|--|--|-----------------------------|
|    | ścianka działowa rozbieralna<br>możliwa lokalizacja dodatkowej |  | okno nieotwieralne          |
|    | ścianki działowej  |  | lodówka                     |
|    | podciąg  |  | zmywarka                    |
| TM | szafka elektryczna   |  | wentylacja                  |
| SR | szafka rozdzielaczowa  |  | beton prefabrykowany        |
| TT | szafka telekomunikacyjna                                       |  | balkon z zabudową systemową |
|    | dzwonek  |  |                             |
|    | sluchawka domofonowa   |  |                             |
|    | gniazdo TEL.KOMP   |  |                             |
|    | gniazdo R.TV.SAT   |  |                             |
|    | gniazdo R.TV i SAT przelotowe                                  |  |                             |

- UWAGI:
- aranżacja wnętrza (meble, urządzenia) służy wyłącznie celom ilustracyjnym
  - przyłącza instalacyjne znajdują się w miejscach usytuowania urządzeń na rysunku
  - powierzchnie podane wg normy PN-ISO 9836
  - wymiary podane w świetle murów, bez tynków

Materiał reklamowy nie stanowi oferty w rozumieniu Kodeksu Cywilnego i ma jedynie charakter poglądowy.

