



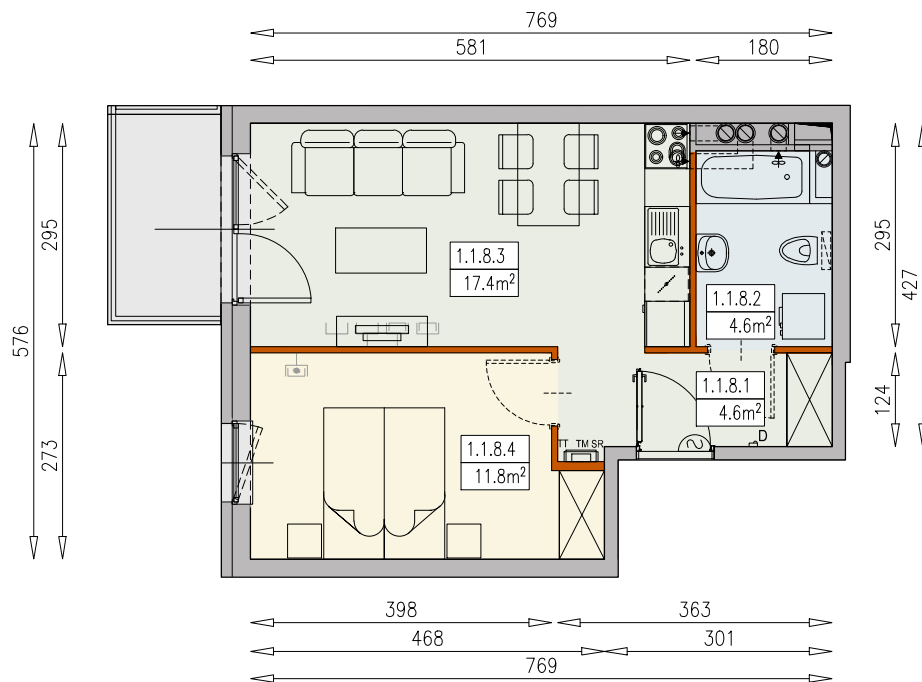
**BROWARY
WROCLAWSKIE**



MIESZKANIE BP2-1/1/8/2a - 38,5 m²

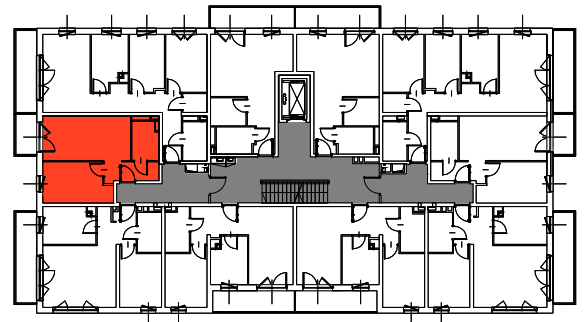
2 POKOJE, 1. PIĘTRO

PB



Legenda:

- ścianka działowa rozbieralna
- możliwa lokalizacja dodatkowej ścianki działowej
- podciąg
- szafka elektryczna
- szafka rozdzielaczowa
- szafka telekomunikacyjna
- dzwonek
- słuchawka domofonowa
- gniazdo TEL.KOMP
- gniazdo R.TV.SAT
- gniazdo R.TV i SAT przelotowe
- okno nieotwieralne
- lodówka
- zmywarka
- wentylacja
- beton prefabrykowany
- powierzchnia żwirowa



UWAGI:

- aranżacja wewnątrz (meble, urządzenia) służyć wyłącznie celom ilustracyjnym
- przyłącza instalacyjne znajdują się w miejscach usytuowania urządzeń na rysunku
- powierzchnie podane wg normy PN-ISO 9836
- wymiary podane w świetle murów, bez tynków

Materiał reklamowy nie stanowi oferty w rozumieniu prawa handlowego i ma jedynie charakter poglądowy.