



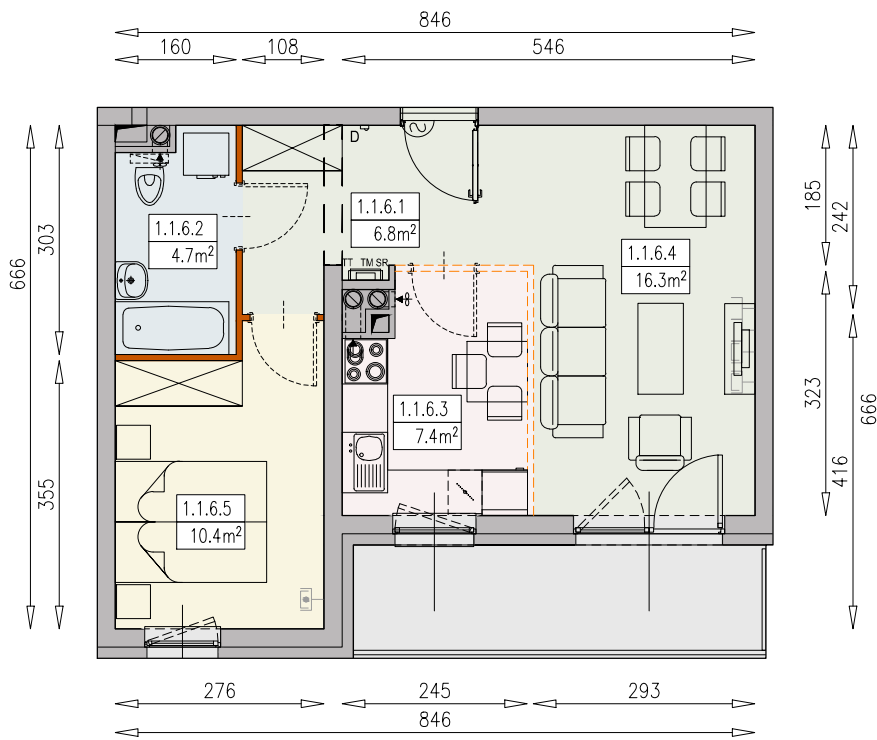
**BROWARY**  
WROCLAWSKIE



MIESZKANIE BP2-1/1/6/2k - 45,6 m<sup>2</sup>

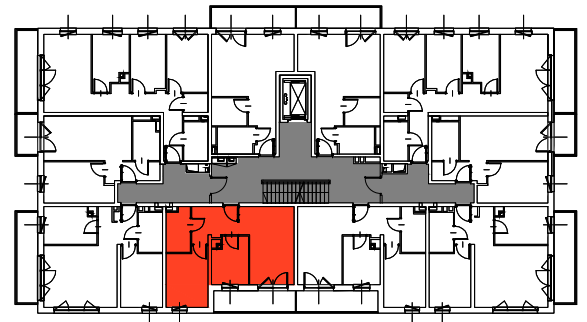
2 POKOJE, PARTER

PB



Legenda:

- |  |                                |  |                      |
|--|--------------------------------|--|----------------------|
|  | ścianka działowa rozbieralna   |  | okno nieotwieralne   |
|  | możliwa lokalizacja dodatkowej |  | lodówka              |
|  | ścianki działowej              |  | zmywarka             |
|  | podciąg                        |  | wentylacja           |
|  | szafka elektryczna             |  | beton prefabrykowany |
|  | szafka rozdzielaczowa          |  | powierzchnia żwirowa |
|  | szafka telekomunikacyjna       |  |                      |
|  | dzwonek                        |  |                      |
|  | sluchawka domofonowa           |  |                      |
|  | gniazdo TEL.KOMP               |  |                      |
|  | gniazdo R.TV.SAT               |  |                      |
|  | gniazdo R.TV i SAT przelotowe  |  |                      |



UWAGI:

- aranżacja wnętrza ( meble, urządzenia) służyć wyłącznie celom ilustracyjnym
- przyłącza instalacyjne znajdują się w miejscach usytuowania urządzeń na rysunku
- powierzchnie podane wg normy PN-ISO 9836
- wymiary podane w świetle murów, bez tynków

Materiał reklamowy nie stanowi oferty w rozumieniu prawa handlowego i ma jedynie charakter poglądowy.