



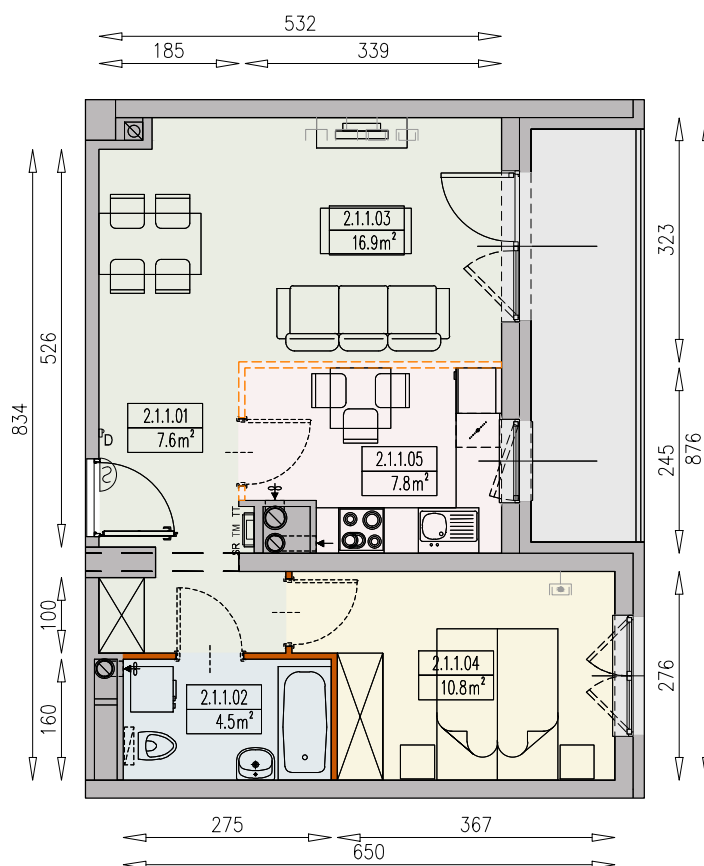
**BROWARY  
WROCŁAWSKIE**



MIESZKANIE BP1-2/1/1/2 - 47,6 m<sup>2</sup>

2 POKOJE, 1. PIĘTRO

PB



Legenda:

	ścianka działowa rozbieralna możliwa lokalizacja dodatkowej ścianki działowej		okno nieotwieralne
	podciąg		lodówka
TM	szafka elektryczna		zmywarka
SR	szafka rozdzielaczowa		wentylacja
TT	szafka telekomunikacyjna		beton prefabrykowany
	dzwonek		powierzchnia żwirowa
	słuchawka domofonowa		
	gniazdo TEL.KOMP		
	gniazdo R.TV.SAT		
	gniazdo R.TV i SAT przelotowe		

UWAGI:

- aranżacja wnętrza ( meble, urządzenia) służyć wyłącznie celom ilustracyjnym
- przyłącza instalacyjne znajdują się w miejscach usytuowania urządzeń na rysunku
- powierzchnie podane wg normy PN-ISO 9836
- wymiary podane w świetle murów, bez tynków

Materiał reklamowy nie stanowi oferty w rozumieniu prawa handlowego i ma jedynie charakter poglądowy.

