

BUDYNEK MIESZKALNY WIELORODZINNY
SILVER RESIDENCE
 PRZY UL. HAUKEGO- BOSAKA 18-20

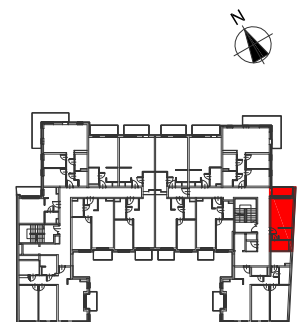
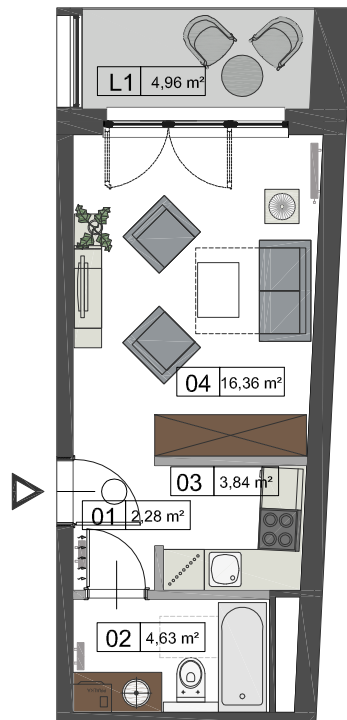
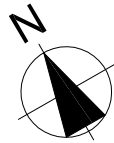
TYP MIESZKANIA

MIESZKANIE JEDNOPOKOJOWE Z KUCHNIĄ

BIURO SPRZEDAŻY : IMMOBILLO GROUP SP. Z O.O. UL. ŚW. ANTONIEGO 2/4 50-073 WROCŁAW
 TEL.: +48 71 700 03 40 WWW.SILVERRESIDENCE.PL APARTAMENTY@SILVERRESIDENCE.PL



**SILVER
 RESIDENCE**
 MIASTO CZEKA



LOKALIZACJA W BUDYNKU

PIĘTRO	NUMER MIESZKANIA
3	B/3/16

WYKAZ POMIESZCZEŃ

01. PRZEDPOKÓJ	2,28 m ²
02. ŁAZIENKA	4,63 m ²
03. KUCHNIA	3,84 m ²
04. SALON	16,36 m ²
L1. LOGGIA	4,96 m ²

POWIERZCHNIA MIESZKANIA

27,11 m²

WG NORMY PN-ISO 9836-1997

RZUT MIESZKANIA ZOSTAŁ SPORZĄDZONY NA
 PODSTAWIE PROJEKTU BUDOWLANEGO

WERSJA POGLĄDOWA

ZASTRZEGA SIĘ MOŻLIWOŚĆ ZMIAN W
 UKŁADACH MIESZKAŃ I PODANYCH
 POWIERZCHNIACH ZGODNIE Z ZAPISAMI UMOWY
 PRZEDWSTĘPNEJ

LEGENDA:

- ŚCIANY BEZ MOŻLIWOŚCI MODYFIKACJI
- ŚCIANY Z MOŻLIWOŚCIĄ MODYFIKACJI ZGODNIE Z ZAPISAMI UMOWY PRZEDWSTĘPNEJ

