

WIDAWSKIE ZACISZE

BUDYNEK WIELORODZINNY A, WROCŁAW UL. CYNAMONOWA

MIESZKANIE "A7"

POWIERZCHNIA UŻYTKOWA

MIESZKANIA: 40,80 m²

POWIERZCHNIA

ANTRESOLI: 25,92 m²

BALKON: 12,73 m²

TARAS: 5,78 m²

2 POKOJE

BUDYNEK A

PIĘTRO 2 + ANTRESOLA

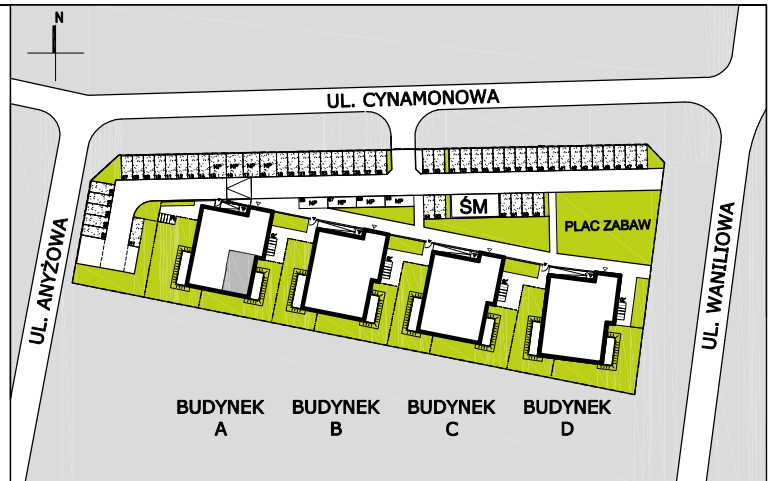
1. salon 23,51 m²

2. łazienka 3,71 m²

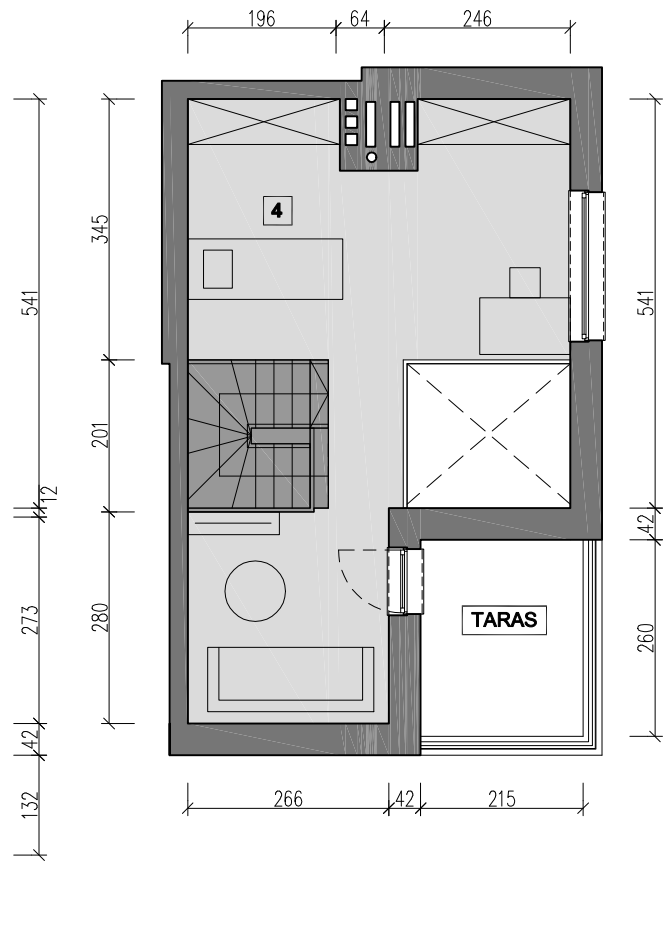
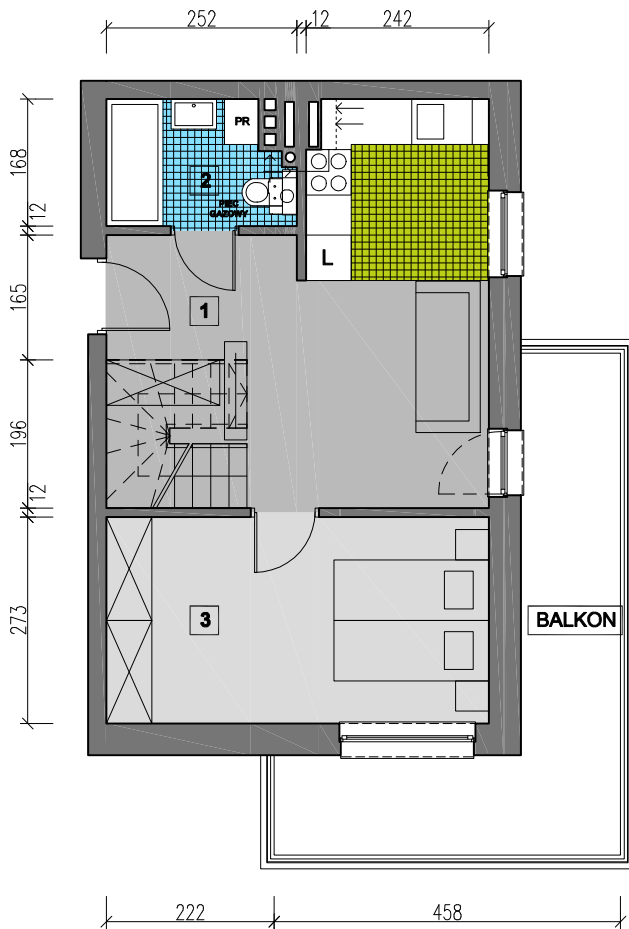
3. pokój 13,58 m²

4. antresola 25,92 m²

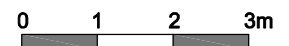
SUMA: 66,72 m²



WIDAWSKIE
ZACISZE



UWAGA! Wszystkie wymiary podane są w świetle ścian bez tynków.
Powierzchnia pomieszczeń liczona po dodaniu 1,5 cm tynku.



INWESTOR:

HAJTO DEVELOPMENT GROUP SP. Z O.O. SP. K.
UL. SZCZĘŚLIWA 38A/1
53-418 WROCŁAW
tel. +48 666 350 646
e-mail: kierownik@as-hajto.pl

PROJEKTANT: WYTWÓRNI PRACOWNIA PROJEKTOWA
UL. KAZIMIERZA WIELKIEGO 29A POK. 409
WWW.WYTWORNIAPP.COM

PRZEDSTAWIONA TREŚĆ NIE STANOWI OSTATECZNEJ OFERTY HANDLOWEJ.

