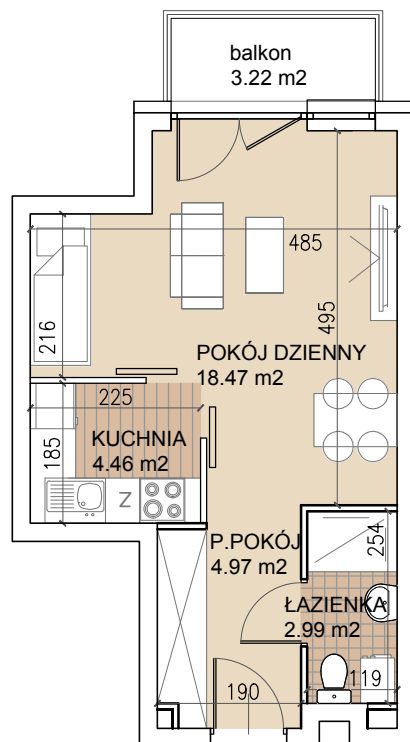


LOKUM

Victoria

Stare Miasto, ul. Tęczowa



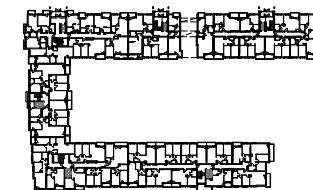
Mieszkanie: 11-0-4

1 POKÓJ

| Klatka: 11

| Piętro: 0

Plan osiedla



ul. Tęczowa



Powierzchnia użytkowa: 30,89 m²

Pokój dzienny	18,47 m ²
Przedpokój	4,97 m ²
Kuchnia	4,46 m ²
Łazienka	2,99 m ²
Balkon	3,22 m ²



Lokum Deweloper S.A.
Salon Sprzedaży: ul. Krawiecka 1, lok. 101, tel. 71 796 66 66
www.lokumdeveloper.pl

Uwagi:
Prezentowane rzuty zostały załączone w celu przedstawienia rozkładu funkcjonalnego pomieszczeń i należy traktować je poglądowo. Ostateczne wymiary zostaną określone podczas pomiarów powykonawczych i mogą różnić się od podanych.

Inwestor:

LOKUM
DEVELOPER

Projektant:

AD
ARCHITEKCI
AD ARCHITEKCI Sp.j.
al. Kasztanowa 3a-5
53-125 Wrocław
www.adarchitekci.pl