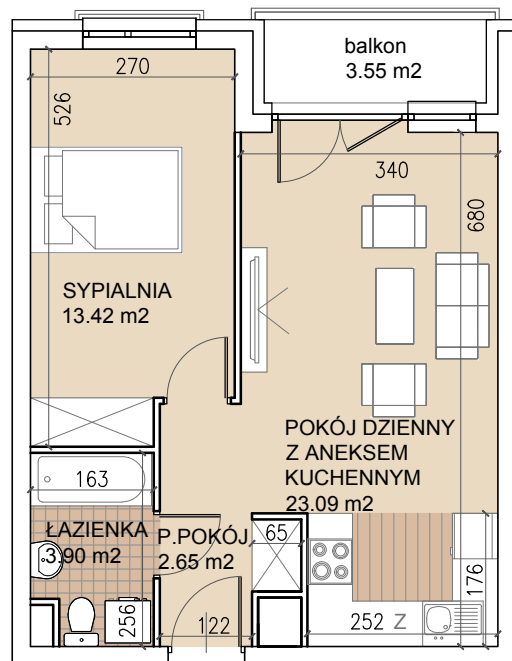


# LOKUM

## Victoria

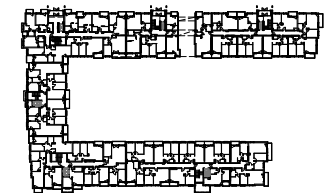
Stare Miasto, ul. Tęczowa



Mieszkanie: 10-1-9

2 POKOJE | Klatka: 10 | Piętro: 1

Plan osiedla



ul. Tęczowa



Powierzchnia użytkowa: 43,06 m<sup>2</sup>

Pokój dzienny z an. kuch.	23,09 m <sup>2</sup>
Sypialnia	13,42 m <sup>2</sup>
Przedpokój	2,65 m <sup>2</sup>
Łazienka	3,90 m <sup>2</sup>
Balkon	3,55 m <sup>2</sup>



Lokum Deweloper S.A.  
Salon Sprzedaży: ul. Krawiecka 1, lok. 101, tel. 71 796 66 66  
[www.lokumdeveloper.pl](http://www.lokumdeveloper.pl)

Uwagi:  
Prezentowane rzuty zostały załączone w celu przedstawienia rozkładu funkcjonalnego pomieszczeń i należy traktować je poglądowo. Ostateczne wymiary zostaną określone podczas pomiarów powykonawczych i mogą różnić się od podanych.

Inwestor:

**LOKUM**  
DEVELOPER

Projektant:

**AD** ARCHITEKCI  
ARCHITEKCI  
AD ARCHITEKCI Sp.j.  
al. Kasztanowa 3a-5  
53-125 Wrocław  
[www.adarchitekci.pl](http://www.adarchitekci.pl)