

LOKUM

Victoria

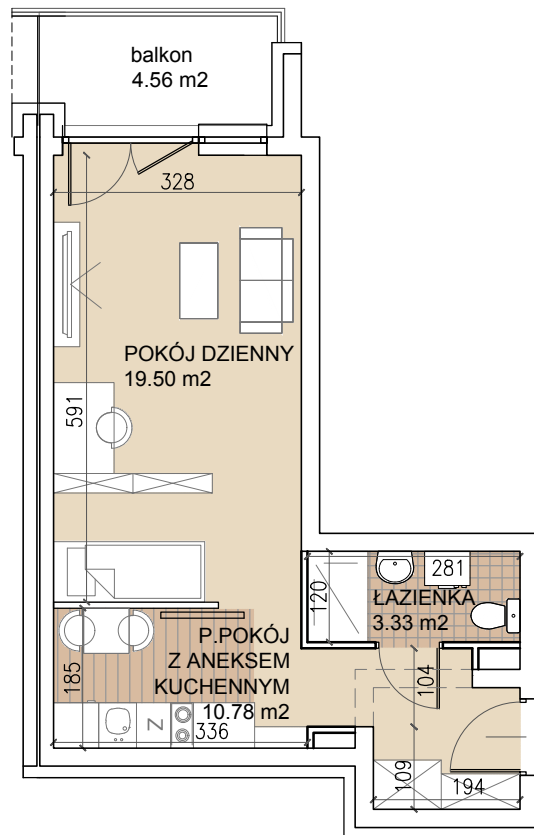
Stare Miasto, ul. Tęczowa

Mieszkanie: 10-0-6

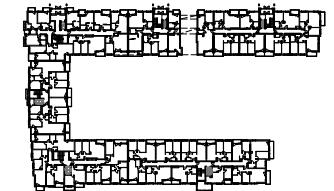
1 POKÓJ

| Klatka: 10

| Piętro: 0



Plan osiedla



ul. Tęczowa



Powierzchnia użytkowa: 33,61 m²

Pokój dzienny 19,50 m²

Przedpokój z an. kuch. 10,78 m²

Łazienka 3,33 m²

Balkon 4,56 m²



Lokum Deweloper S.A.
Salon Sprzedaży: ul. Krawiecka 1, lok. 101, tel. 71 796 66 66
www.lokumdeveloper.pl

Uwagi:
Prezentowane rzuty zostały załączone w celu przedstawienia rozkładu funkcjonalnego pomieszczeń i należy traktować je poglądowo. Ostateczne wymiary zostaną określone podczas pomiarów powykonawczych i mogą różnić się od podanych.

Inwestor:

LOKUM
DEVELOPER

Projektant:

AD
ARCHITEKCI
AD ARCHITEKCI Sp.j.
al. Kasztanowa 3a-5
53-125 Wrocław
www.adarchitekci.pl