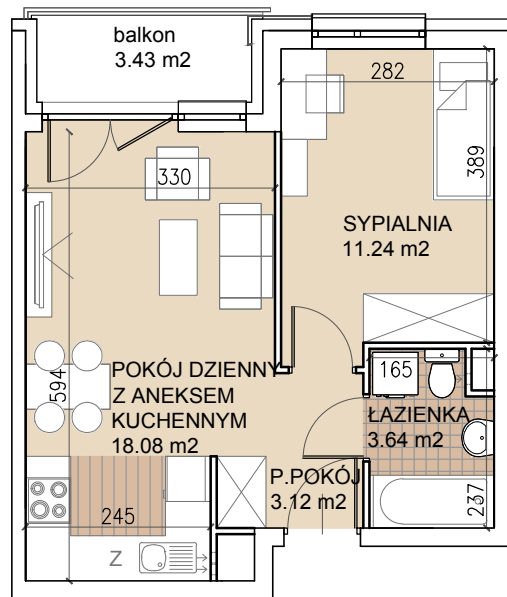


# LOKUM

## Victoria

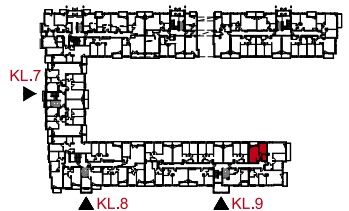
Stare Miasto, ul. Tęczowa



Mieszkanie: **9-3-41**

**2 POKOJE** | Klatka: 9 | Piętro: 3

Plan osiedla



ul. Tęczowa



Powierzchnia użytkowa: **36,08 m<sup>2</sup>**

Pokój dzienny z an. kuch.	18,08 m <sup>2</sup>
Sypialnia	11,24 m <sup>2</sup>
Przedpokój	3,12 m <sup>2</sup>
Łazienka	3,64 m <sup>2</sup>
Balkon	3,43 m <sup>2</sup>



Lokum Deweloper S.A.  
Salon Sprzedaży: ul. Krawiecka 1, lok. 101, tel. 71 796 66 66  
[www.lokumdeveloper.pl](http://www.lokumdeveloper.pl)

Uwagi:  
Prezentowane rzuty zostały załączone w celu przedstawienia rozkładu funkcjonalnego pomieszczeń i należy traktować je poglądowo. Ostateczne wymiary zostaną określone podczas pomiarów powykonawczych i mogą różnić się od podanych.

Inwestor:

**LOKUM**  
DEVELOPER

Projektant:

**AD**  
ARCHITEKCI  
AD ARCHITEKCI Sp. j.  
al. Kasztanowa 3a-5  
53-125 Wrocław  
[www.adarchitekci.pl](http://www.adarchitekci.pl)