

# LOKUM

## Victoria

Stare Miasto, ul. Tęczowa

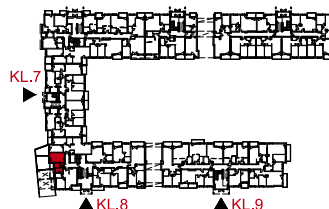
Mieszkanie: 8-0-2

1 POKÓJ

| Klatka: 8

| Piętro: 0

Plan osiedla

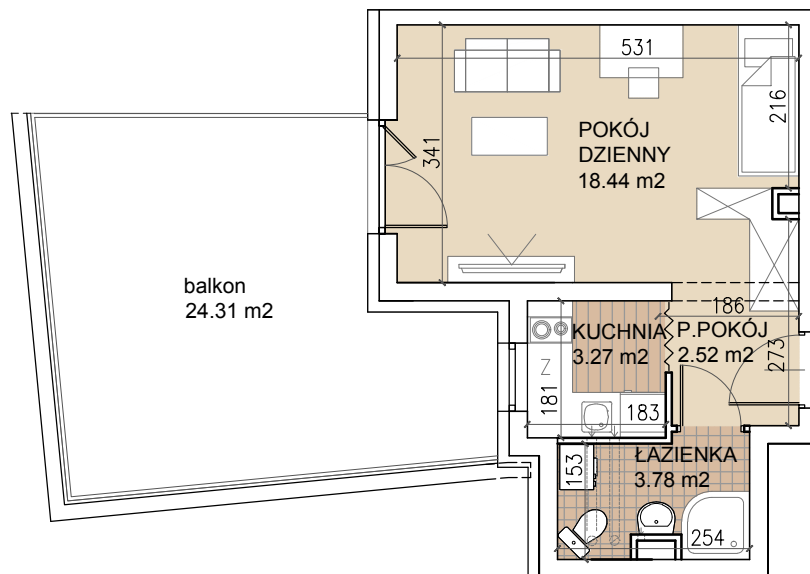


ul. Tęczowa



Powierzchnia użytkowa: 28,01 m<sup>2</sup>

Pokój dzienny	18,44 m <sup>2</sup>
Przedpokój	2,52 m <sup>2</sup>
Kuchnia	3,27 m <sup>2</sup>
Łazienka	3,78 m <sup>2</sup>
Balkon	24,31 m <sup>2</sup>



Lokum Developer S.A.  
Salon Sprzedaży: ul. Krawiecka 1, lok. 101, tel. 71 796 66 66  
[www.lokumdeveloper.pl](http://www.lokumdeveloper.pl)

Uwagi:  
Prezentowane rzuty zostały załączone w celu przedstawienia rozkładu funkcjonalnego pomieszczeń i należy traktować je poglądowo. Ostateczne wymiary zostaną określone podczas pomiarów powykonawczych i mogą różnić się od podanych.

Inwestor:

**LOKUM**  
DEVELOPER

Projektant:

**AD** ARCHITEKCI  
AD ARCHITEKCI Sp.j.  
al. Kasztanowa 3a-5  
53-125 Wrocław  
[www.adarchitekci.pl](http://www.adarchitekci.pl)