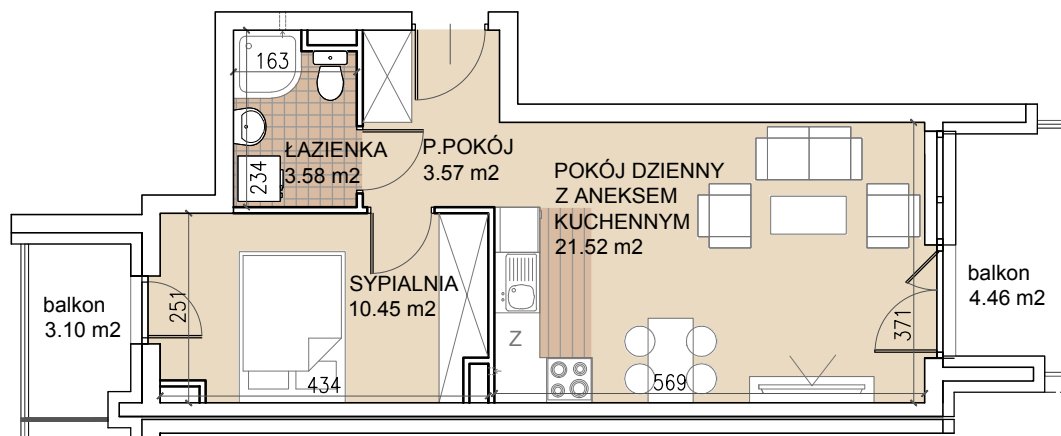


LOKUM

Victoria

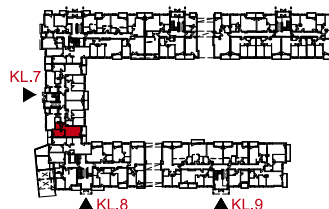
Stare Miasto, ul. Tęczowa



Mieszkanie: 7-0-5

2 POKOJE | Klatka: 7 | Piętro: 0

Plan osiedla



ul. Tęczowa



Powierzchnia użytkowa: 39,12 m²

Pokój dzienny z an. kuch.	21,52 m ²
Sypialnia	10,45 m ²
Przedpokój	3,57 m ²
Łazienka	3,58 m ²
Balkon 1	3,10 m ²
Balkon 2	4,46 m ²



Lokum Deweloper S.A.
Salon Sprzedaży: ul. Krawiecka 1, lok. 101, tel. 71 796 66 66
www.lokumdeveloper.pl

Uwagi:
Prezentowane rzuty zostały załączone w celu przedstawienia rozkładu funkcjonalnego pomieszczeń i należy traktować je poglądowo. Ostateczne wymiary zostaną określone podczas pomiarów powykonawczych i mogą różnić się od podanych.

Inwestor:

LOKUM
DEVELOPER

Projektant:

AD
ARCHITEKCI
AD ARCHITEKCI Sp.j.
al. Kaszтанowa 3a-5
53-125 Wrocław
www.adarchitekci.pl