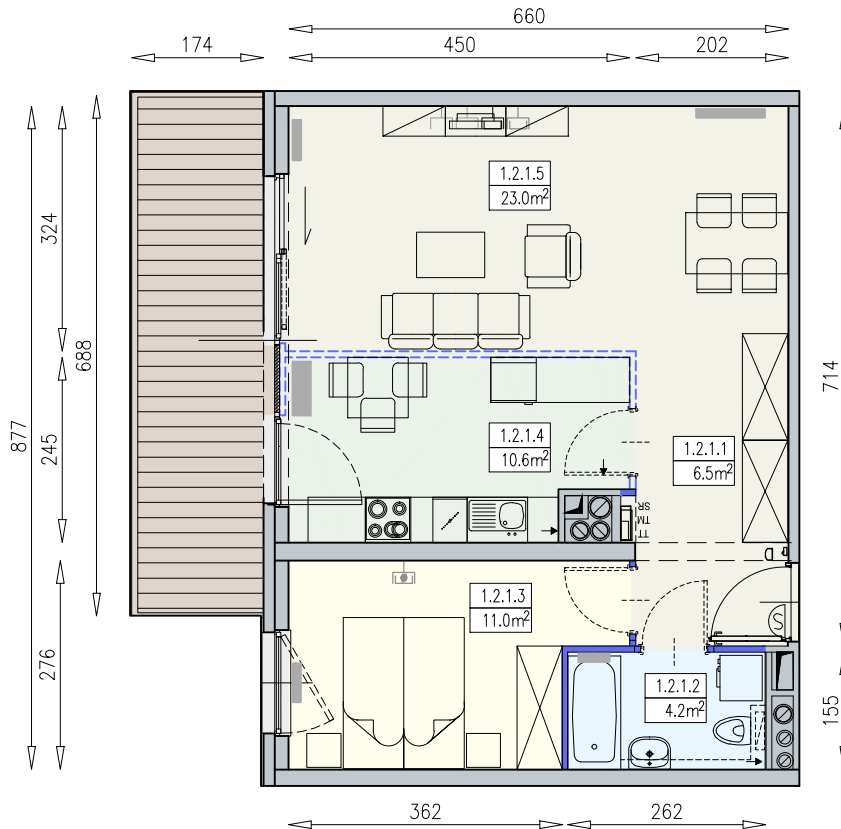




Taras widokowy w budynku KM1 dla mieszkańców River Point - wizualizacja

KM2-1/2/1/2k · 2 pokoje · 55.3 m<sup>2</sup> · 2. piętro · PW



Legenda:

- |    |  |  |                                |   |                             |
|----|--|--|--------------------------------|---|-----------------------------|
|    | ścianka działowa rozbieralna                     |  | grzejnik panelowy              |   | okno otwieralne z parapetem |
|    | możliwa lokalizacja dodatkowej ścianki działowej |  | grzejnik łazienkowy drabinkowy |   | okno typu portfenetr        |
|    | podciąg  |  | dzwonek                        |   | okno balkonowe              |
| TM | szafka elektryczna                               |  | stuchawka domofonowa           |   | okno balkonowe              |
| SR | szafka rozdzielaczowa                            |  | gniazdo TEL.KOMP               |   | okno balkonowe              |
| TT | szafka telekomunikacyjna                         |  | gniazdo R.TV.SAT               |   | okno balkonowe              |
|    | łódówka  |  | gniazdo R.TV i SAT przelotowe  |   | drzwi przesuwne             |
|    | zmywarka   |  | beton prefabrykowany           | <b>UWAGI:</b><br>- aranżacja wnetrz ( meble, urządzenia) służą wyłącznie celom ilustracyjnym<br>- przyłącza instalacyjne znajdują się w miejscach usytuowania urządzeń na rysunku<br>- powierzchnie podane wg normy PN-ISO 9836<br>- wymiary podane w świetle murów, bez tynków |                             |
|    | wentylacja                                       |  | plyty betonowe                 |   |                             |
|    | klimatyzator                                     |  | deski naturalne/ kompozytowe   |   |                             |

Materiał reklamowy nie stanowi oferty w rozumieniu prawa handlowego i ma jedynie charakter poglądowy.

