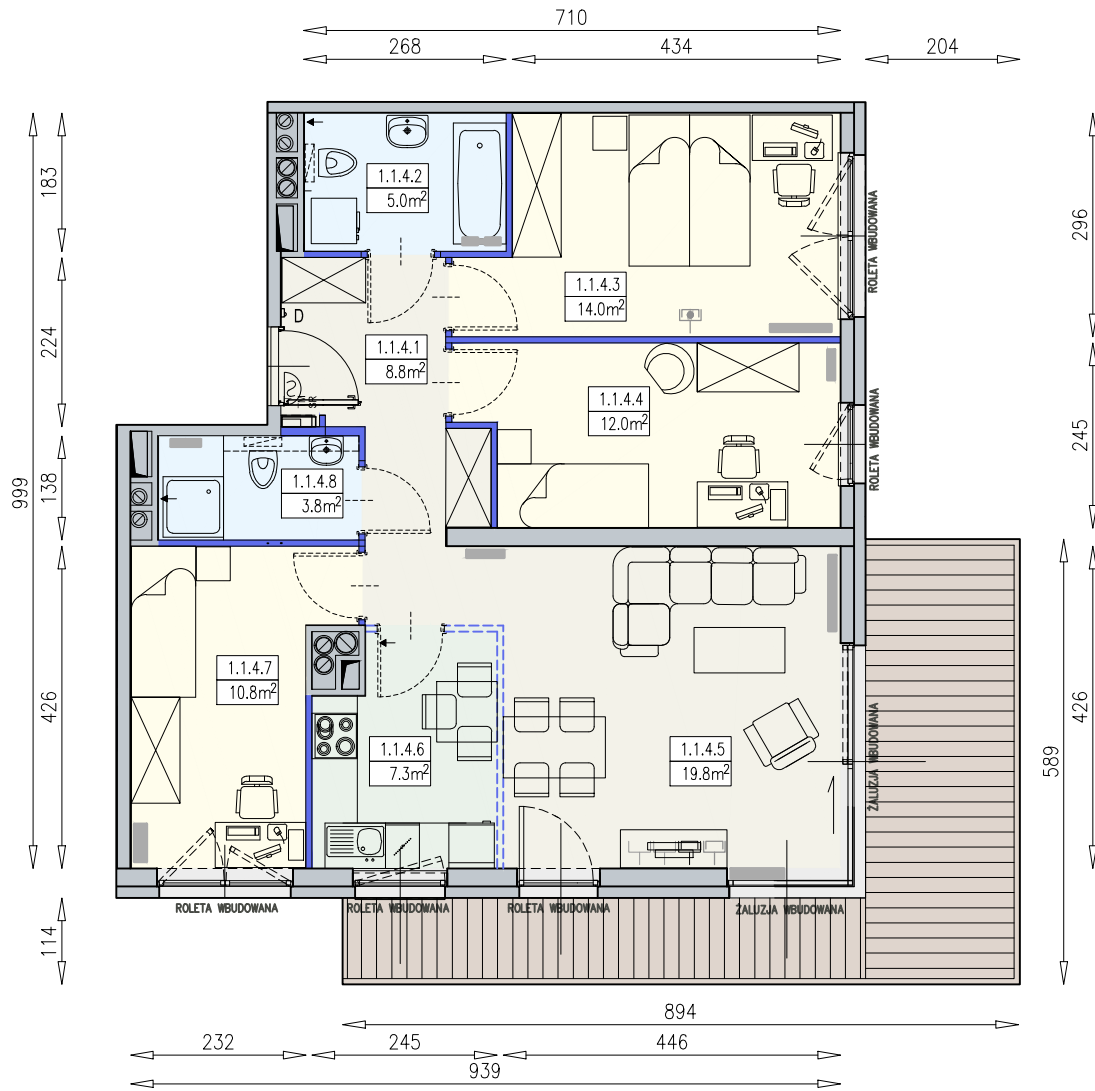




Taras widokowy w budynku KM1 dla mieszkańców River Point – wizualizacja

KM2-1/1/4/4k · 4 pokoje · 81.6 m<sup>2</sup> · 1. piętro · PW



Legenda:

- |  |  |  |                                |  |                             |
|--|--|--|--------------------------------|--|-----------------------------|
|  | ścianka działowa rozbierna                       |  | grzejnik panelowy              |  | okno otwieralne z parapetem |
|  | możliwa lokalizacja dodatkowej ścianki działowej |  | grzejnik łazienkowy drabinkowy |  | okno typu portfenetr        |
|  | podciąg  |  | dzwonek                        |  | okno balkonowe              |
|  | szafka elektryczna                               |  | sluchawka domofonowa           |  | drzwi przesuwne             |
|  | szafka rozdzielaczowa                            |  | gniazdo TEL.KOMP               |  |                             |
|  | szafka telekomunikacyjna                         |  | gniazdo R.TV.SAT               |  |                             |
|  | lodówka  |  | gniazdo R.TV i SAT przelotowe  |  |                             |
|  | zmywarka   |  | beton prefabrykowany           |  |                             |
|  | wentylacja                                       |  | plyty betonowe                 |  |                             |
|  | klimatyzator                                     |  | deski naturalne/ kompozytowe   |  |                             |

UWAGI:  
 - aranżacja wewnątrz ( meble, urządzenia) służy wyłącznie celom ilustracyjnym  
 - przyłącza instalacyjne znajdują się w miejscach usytuowania urządzeń na rysunku  
 - powierzchnie podane wg normy PN-ISO 9836  
 - wymiary podane w świetle murów, bez tyńków

