

# WIDAWSKIE ZACISZE

BUDYNEK WIELORODZINNY C, WROCŁAW UL. CYNAMONOWA

## MIESZKANIE "C8"

POWIERZCHNIA UŻYTKOWA

MIESZKANIA: 47,29 m<sup>2</sup>

POWIERZCHNIA

ANTRESOLI: 20,77 m<sup>2</sup>

BALKON: 6,59 m<sup>2</sup>

TARAS: 17,03 m<sup>2</sup>

2 POKOJE

BUDYNEK C

PIĘTRO 2 + ANTRESOLA

1. hol+schody 7,63 m<sup>2</sup>

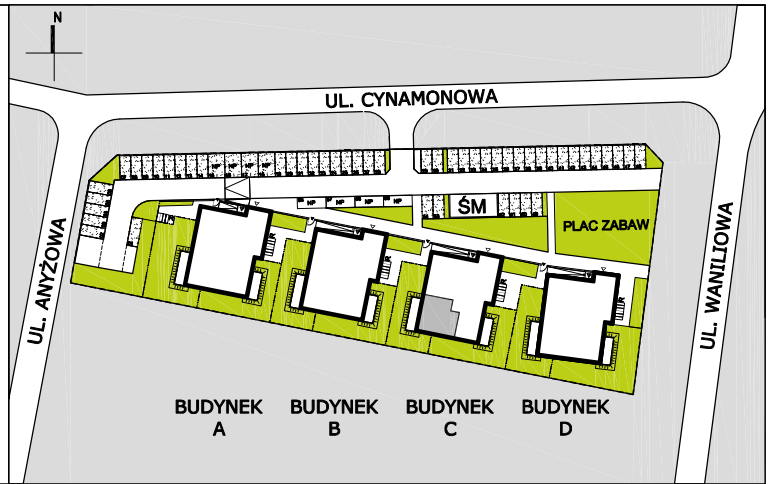
2. pokój 12,26 m<sup>2</sup>

3. salon 23,55 m<sup>2</sup>

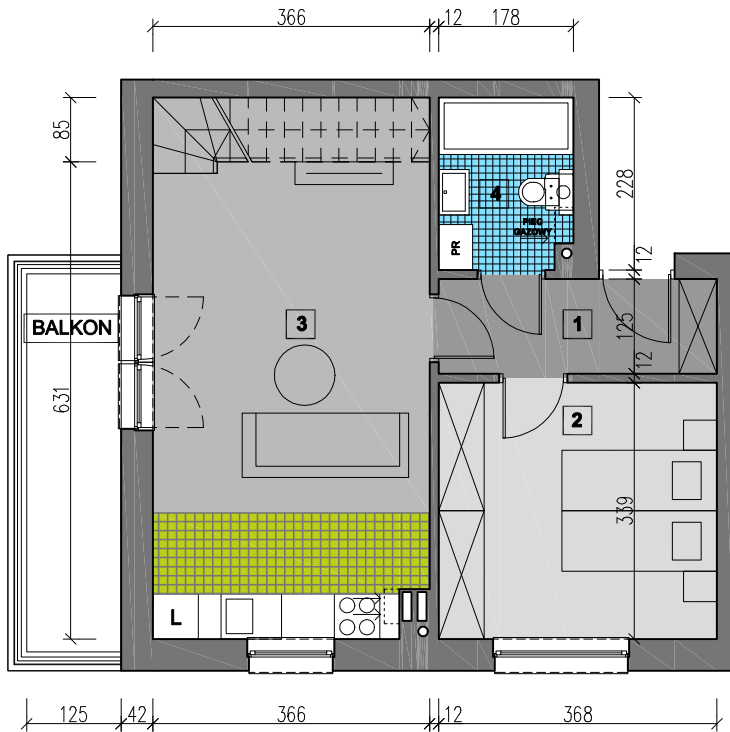
4. łazienka 3,85 m<sup>2</sup>

5. antresola 20,77 m<sup>2</sup>

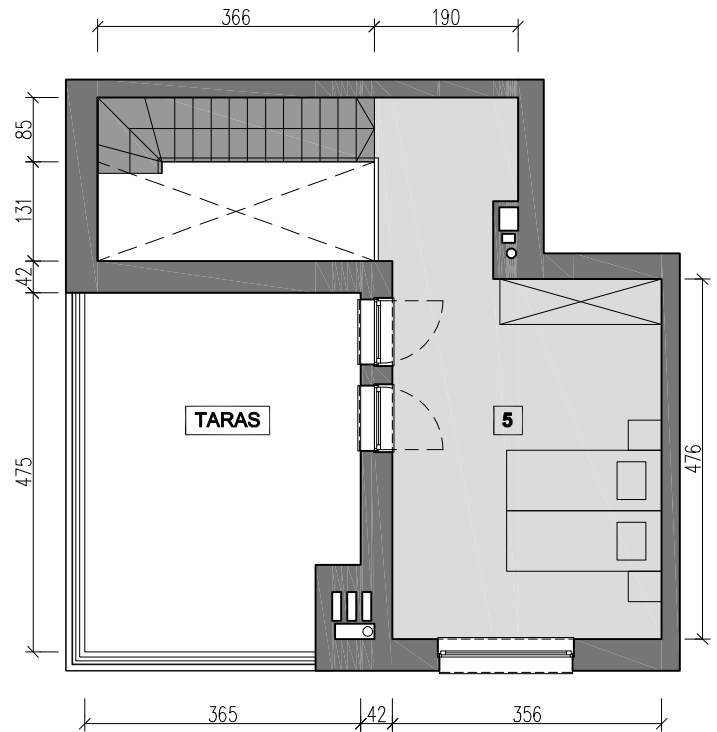
**SUMA: 68,06 m<sup>2</sup>**



WIDAWSKIE  
ZACISZE



POZIOM 1



POZIOM ANTRESOLI

UWAGA! Wszystkie wymiary podane są w świetle ścian bez tynków.  
Powierzchnia pomieszczeń liczona po dodaniu 1,5 cm tynku.



### INWESTOR:

HAJTO DEVELOPMENT GROUP SP. Z O.O. SP. K.  
UL. SZCZĘŚLIWA 38A/1  
53-418 WROCŁAW  
tel. +48 666 350 646  
e-mail: kierownik@as-hajto.pl

PROJEKTANT: WYTWÓRNI PRACOWNIA PROJEKTOWA  
UL. KAZIMIERZA WIELKIEGO 29A POK. 409  
WWW.WYTWORNIAPP.COM

PRZEDSTAWIONA TREŚĆ NIE STANOWI OSTATECZNEJ OFERTY HANDLOWEJ.

