

WIDAWSKIE ZACISZE

BUDYNEK WIELORODZINNY B, WROCŁAW UL. CYNAMONOWA

MIESZKANIE "B9"

POWIERZCHNIA UŻYTKOWA

MIESZKANIA: 31,03 m²

POWIERZCHNIA

ANTRESOLI: 19,50 m²

TARAS: 17,27 m²

1 POKÓJ

BUDYNEK B

PIĘTRO 2 + ANTRESOLA

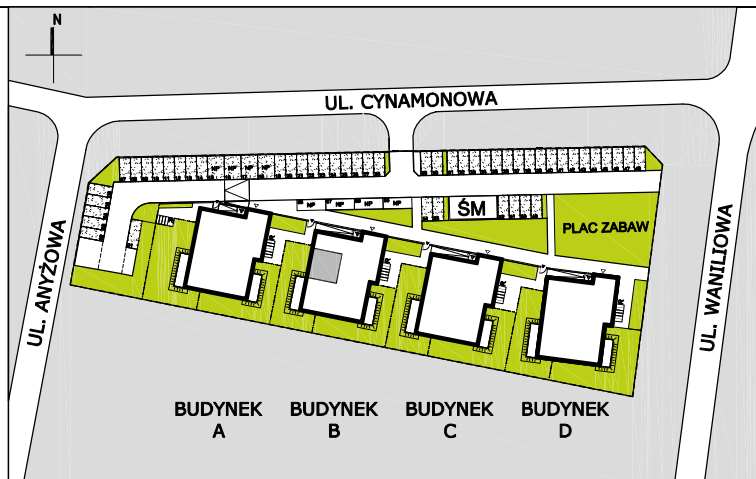
1. hol+schody 7,51 m²

2. salon 18,68 m²

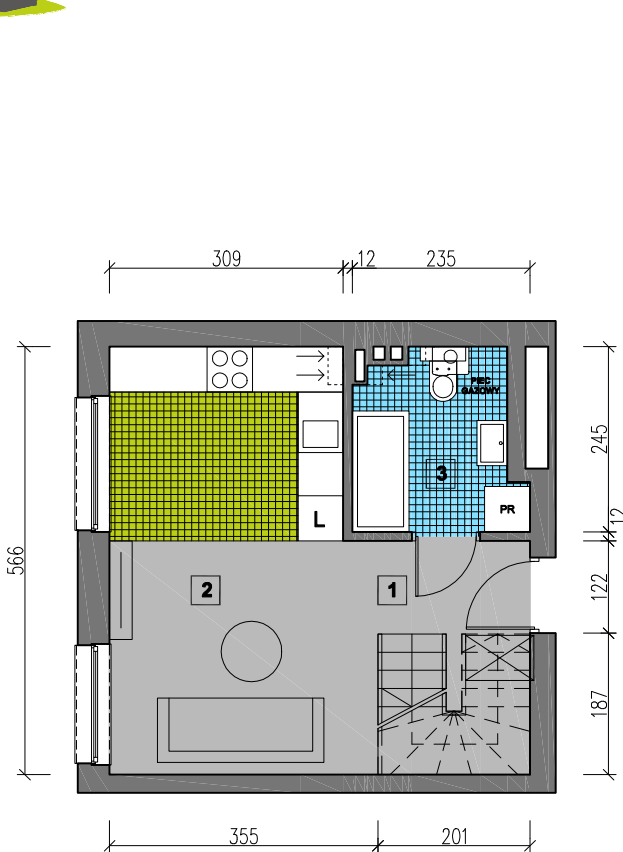
3. łazienka 4,84 m²

4. antresola 19,50 m²

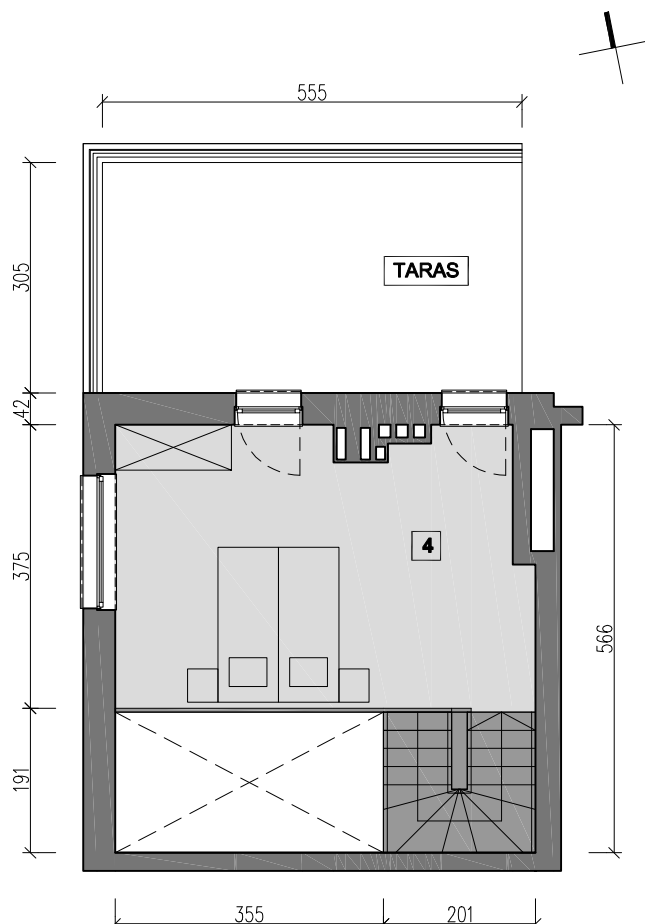
SUMA: 50,53 m²



WIDAWSKIE
ZACISZE

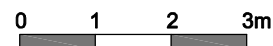


POZIOM 1



POZIOM ANTRESOLI

UWAGA! Wszystkie wymiary podane są w świetle ścian bez tynków.
Powierzchnia pomieszczeń liczona po dodaniu 1,5 cm tynku.



INWESTOR:

HAJTO DEVELOPMENT GROUP SP. Z O.O. SP. K.
UL. SZCZĘŚLIWA 38A/1
53-418 WROCŁAW
tel. +48 666 350 646
e-mail: kierownik@as-hajto.pl

PROJEKTANT: WYTWÓRNI PRACOWNIA PROJEKTOWA
UL. KAZIMIERZA WIELKIEGO 29A POK. 409
WWW.WYTWORNIAPP.COM

PRZEDSTAWIONA TREŚĆ NIE STANOWI OSTATECZNEJ OFERTY HANDLOWEJ.

