

WIDAWSKIE ZACISZE

BUDYNEK WIELORODZINNY B, WROCŁAW UL. CYNAMONOWA

MIESZKANIE "B8"

POWIERZCHNIA UŻYTKOWA

MIESZKANIA: 47,29 m²

POWIERZCHNIA

ANTRESOLI: 20,77 m²

BALKON: 6,59 m²

TARAS: 17,03 m²

2 POKOJE

BUDYNEK B

PIĘTRO 2 + ANTRESOLA

1. hol+schody 7,63 m²

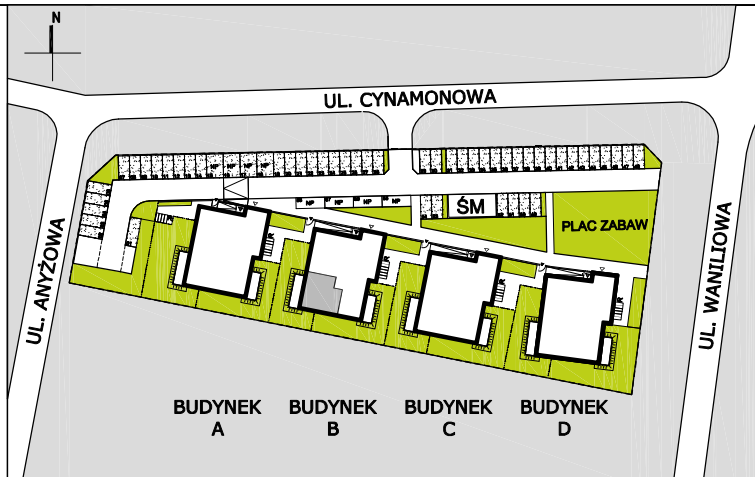
2. pokój 12,26 m²

3. salon 23,55 m²

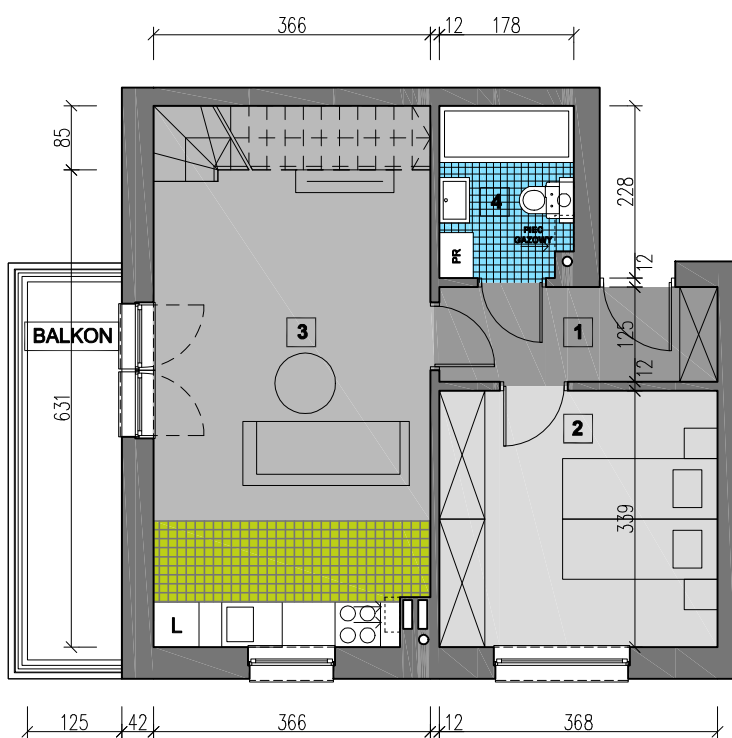
4. łazienka 3,85 m²

5. antresola 20,77 m²

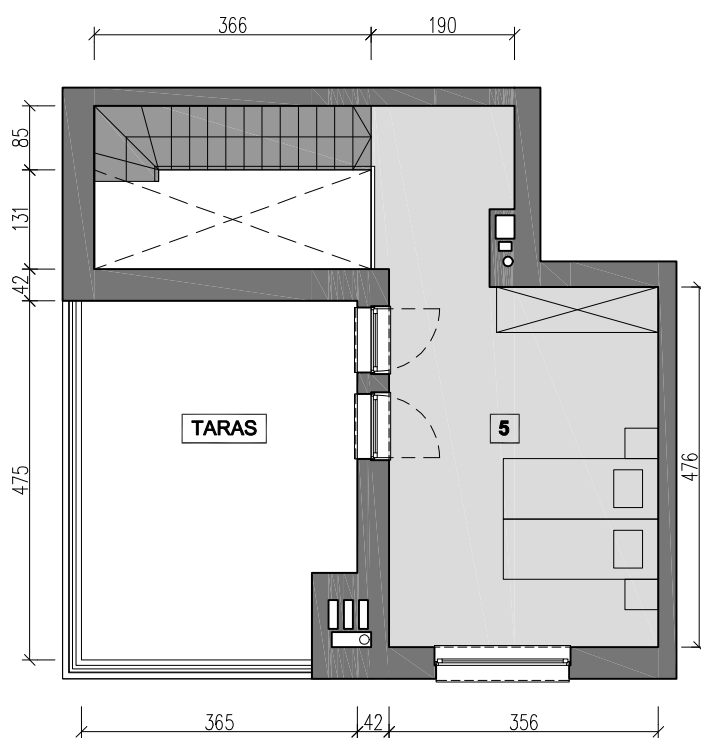
SUMA: 68,06 m²



WIDAWSKIE
ZACISZE

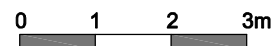


POZIOM 1



POZIOM ANTRESOLI

UWAGA! Wszystkie wymiary podane są w świetle ścian bez tynków.
Powierzchnia pomieszczeń liczona po dodaniu 1,5 cm tynku.



INWESTOR:

HAJTO DEVELOPMENT GROUP SP. Z O.O. SP. K.
UL. SZCZĘŚLIWA 38A/1
53-418 WROCŁAW
tel. +48 666 350 646
e-mail: kierownik@as-hajto.pl

PROJEKTANT: WYTWÓRNIA PRACOWNIA PROJEKTOWA
UL. KAZIMIERZA WIELKIEGO 29A POK. 409
WWW.WYTWORNIAPP.COM

PRZEDSTAWIONA TREŚĆ NIE STANOWI OSTATECZNEJ OFERTY HANDLOWEJ.

