

# WIDAWSKIE ZACISZE

BUDYNEK WIELORODZINNY B, WROCŁAW UL. CYNAMONOWA

## MIESZKANIE "B7"

POWIERZCHNIA UŻYTKOWA

MIESZKANIA: 40,80 m<sup>2</sup>

POWIERZCHNIA

ANTRESOLI: 25,92 m<sup>2</sup>

BALKON: 12,73 m<sup>2</sup>

TARAS: 5,78 m<sup>2</sup>

2 POKOJE

BUDYNEK B

PIĘTRO 2 + ANTRESOLA

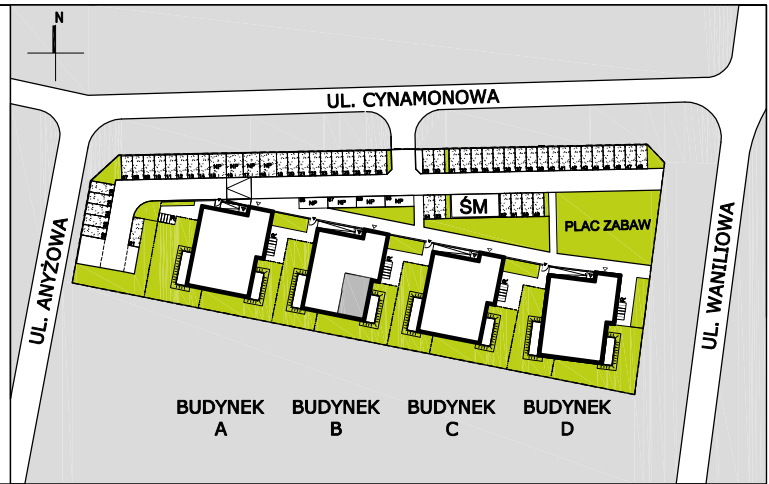
1. salon 23,51 m<sup>2</sup>

2. łazienka 3,71 m<sup>2</sup>

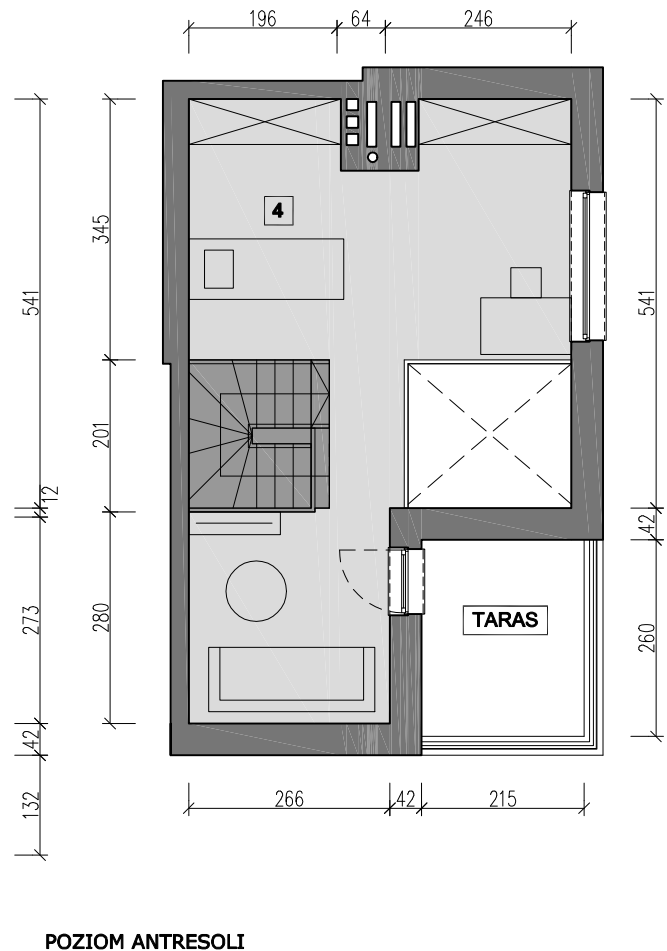
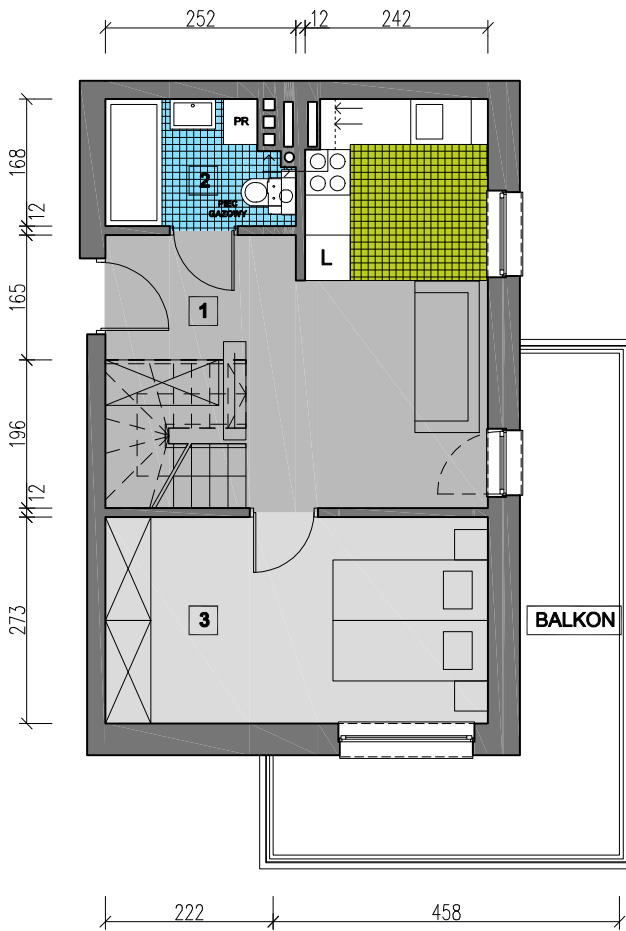
3. pokój 13,58 m<sup>2</sup>

4. antresola 25,92 m<sup>2</sup>

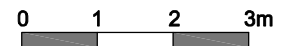
**SUMA: 66,72 m<sup>2</sup>**



WIDAWSKIE  
ZACISZE



UWAGA! Wszystkie wymiary podane są w świetle ścian bez tynków.  
Powierzchnia pomieszczeń liczona po dodaniu 1,5 cm tynku.



### INWESTOR:

HAJTO DEVELOPMENT GROUP SP. Z O.O. SP. K.  
UL. SZCZĘŚLIWA 38A/1  
53-418 WROCŁAW  
tel. +48 666 350 646  
e-mail: kierownik@as-hajto.pl

PROJEKTANT: WYTWÓRNI PRACOWNIA PROJEKTOWA  
UL. KAZIMIERZA WIELKIEGO 29A POK. 409  
WWW.WYTWORNIAPP.COM

PRZEDSTAWIONA TREŚĆ NIE STANOWI OSTATECZNEJ OFERTY HANDLOWEJ.

