

# WIDAWSKIE ZACISZE

BUDYNEK WIELORODZINNY A, WROCŁAW UL. CYNAMONOWA

## MIESZKANIE "A6"

POWIERZCHNIA UŻYTKOWA

MIESZKANIA: 44,75 m<sup>2</sup>

POWIERZCHNIA

ANTRESOLI: 24,81m<sup>2</sup>

BALKON: 15,19 m<sup>2</sup>

TARAS: 14,33 m<sup>2</sup>

2 POKOJE

BUDYNEK A

PIĘTRO 2 + ANTRESOLA

1. hol 6,63 m<sup>2</sup>

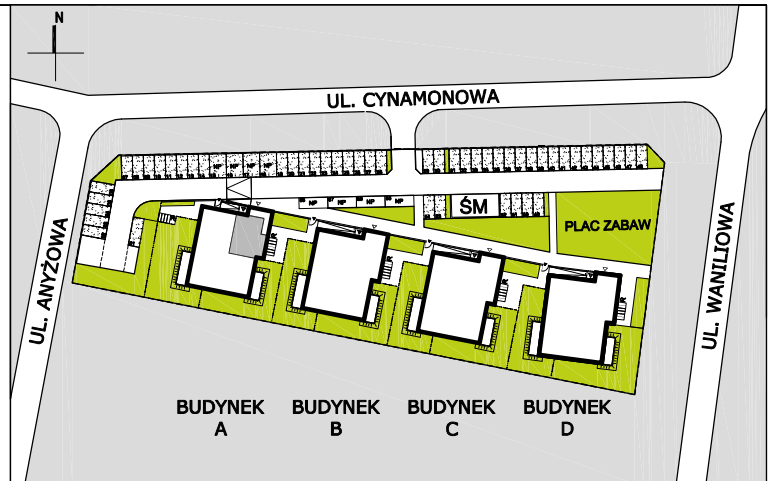
2. pokój 15,84 m<sup>2</sup>

3. salon 17,57 m<sup>2</sup>

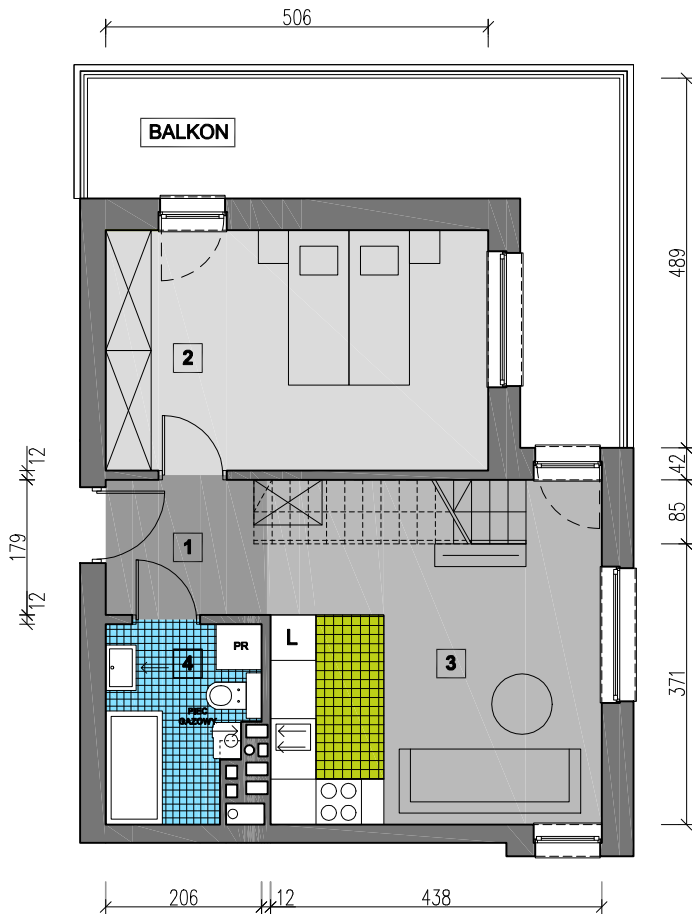
4. łazienka 4,71 m<sup>2</sup>

5. antresola 24,81 m<sup>2</sup>

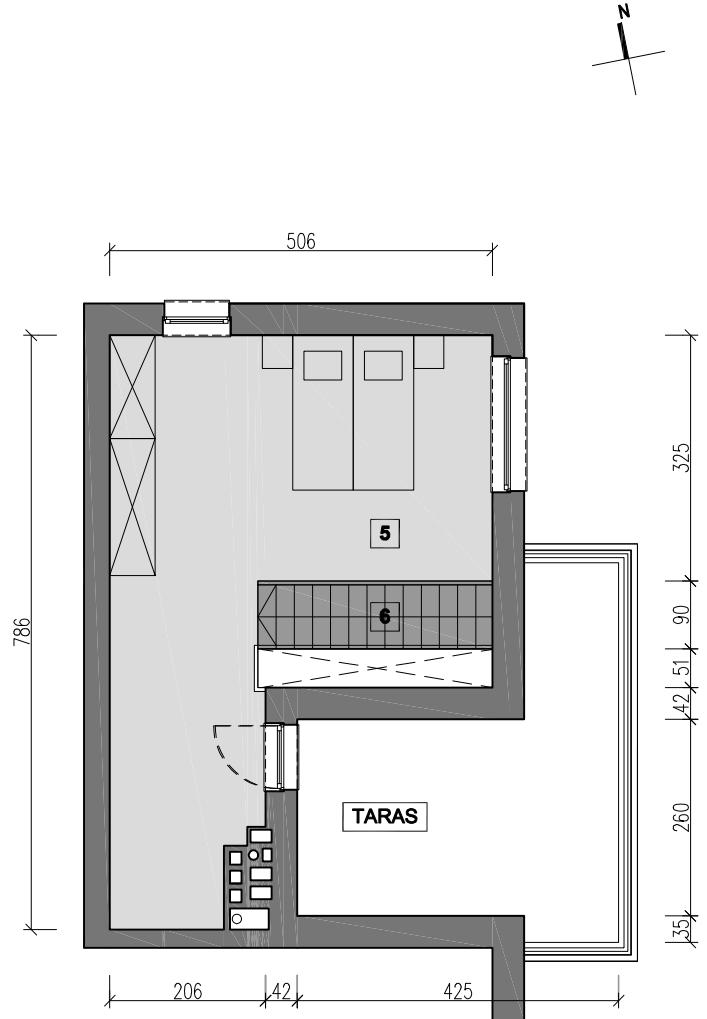
**SUMA: 69,56 m<sup>2</sup>**



WIDAWSKIE  
ZACISZE

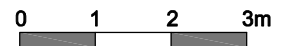


POZIOM 1



POZIOM ANTRESOLI

UWAGA! Wszystkie wymiary podane są w świetle ścian bez tynków.  
Powierzchnia pomieszczeń liczona po dodaniu 1,5 cm tynku.



### INWESTOR:

HAJTO DEVELOPMENT GROUP SP. Z O.O. SP. K.  
UL. SZCZĘŚLIWA 38A/1  
53-418 WROCŁAW  
tel. +48 666 350 646  
e-mail: kierownik@as-hajto.pl

PROJEKTANT: WYTWÓRNI PRACOWNIA PROJEKTOWA  
UL. KAZIMIERZA WIELKIEGO 29A POK. 409  
WWW.WYTWORNIAPP.COM

PRZEDSTAWIONA TREŚĆ NIE STANOWI OSTATECZNEJ OFERTY HANDLOWEJ.

