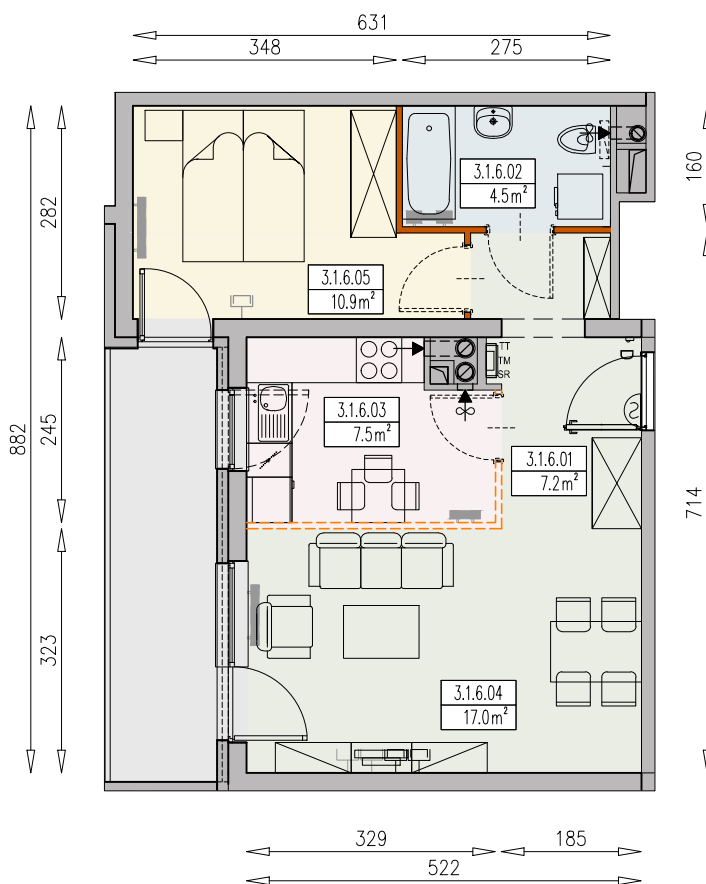




MIESZKANIE A1-3/1/6/2k - 47,1 m²

2 POKOJE, 1 PIĘTRO

PB



Legenda:

- ścianka działowa rozbierna
- możliwa lokalizacja dodatkowej ścianki działalowej
- podciąg
- szafka elektryczna
- szafka rozdzielaczowa
- szafka telekomunikacyjna
- grzejnik panelowy
- grzejnik łazienkowy drabinkowy
- dzwonek
- słuchawka domofonowa
- gniazdo TEL.KOMP
- gniazdo R.TV.SAT
- gniazdo R.TV i SAT przelotowe
- okno nieotwieralne
- łódzka
- zmywarka
- wentylacja
- beton prefabrykowany
- płyty betonowe

UWAGI:
 - aranżacja wnętrza (meble, urządzenia) służyć wyłącznie celom ilustracyjnym
 - przyłącza instalacyjne znajdują się w miejscach usytuowania urządzeń na rysunku
 - powierzchnie podane wg normy PN-ISO 9836
 - wymiary podane w świetle murów, bez tylnków

