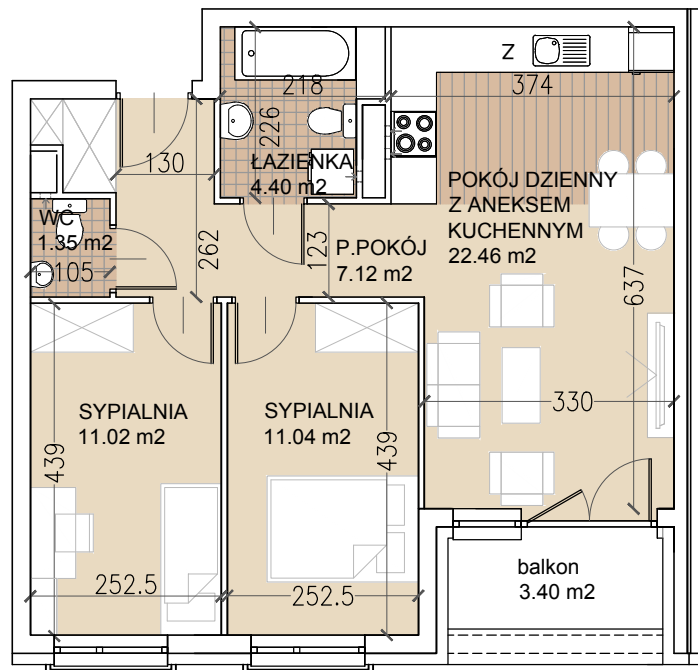


# LOKUM

## Victoria

Stare Miasto, ul. Tęczowa



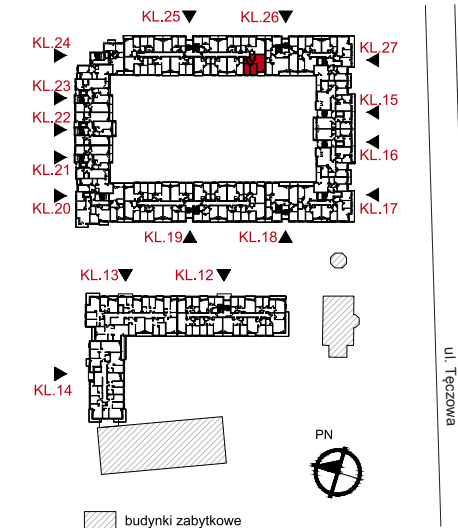
Mieszkanie: 25-1-15

3 POKOJE | Klatka: 25 | Piętro: 1

Powierzchnia użytkowa: 57,39 m<sup>2</sup>

Pokój dzienny z an. kuch.	22,46 m <sup>2</sup>
Sypialnia 1	11,02 m <sup>2</sup>
Sypialnia 2	11,04 m <sup>2</sup>
Przedpokój	7,12 m <sup>2</sup>
Łazienka	4,40 m <sup>2</sup>
WC	1,35 m <sup>2</sup>
Balkon	3,40 m <sup>2</sup>

Plan osiedla



Lokum Developer S.A.  
Salon Sprzedaży: ul. Krawiecka 1, lok. 101, tel. 71 796 66 66  
[www.lokumdeveloper.pl](http://www.lokumdeveloper.pl)

Uwagi:  
Prezentowane rzuty zostały załączone w celu przedstawienia rozkładu funkcjonalnego pomieszczeń i należy traktować je poglądowo. Ostateczne wymiary zostaną określone podczas pomiarów powykonawczych i mogą różnić się od podanych.

Inwestor:

**LOKUM**  
DEVELOPER

Projektant:

**AD** ARCHITEKCI  
AD ARCHITEKCI Sp. j.  
al. Kasztanowa 3a-5  
53-125 Wrocław  
[www.adarchitekci.pl](http://www.adarchitekci.pl)