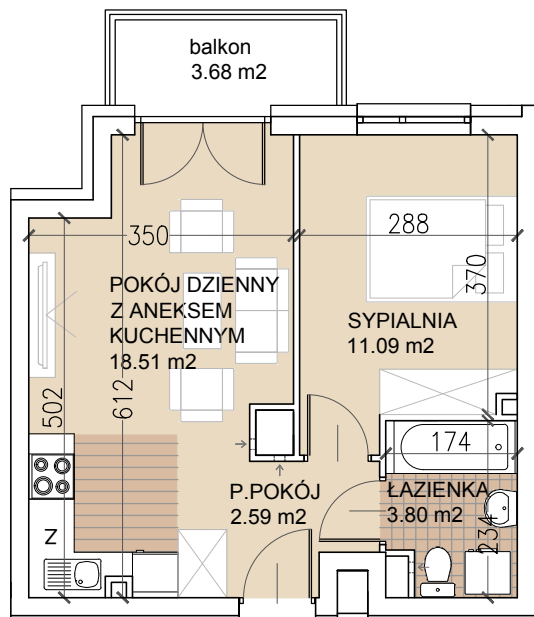


# LOKUM

## Victoria

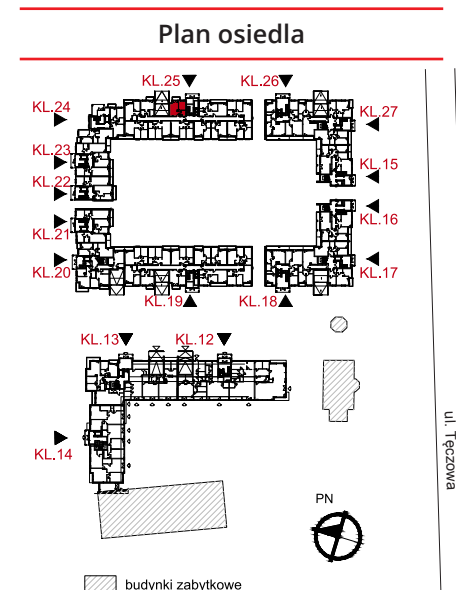
Stare Miasto, ul. Tęczowa



Mieszkanie: **25-0-11**  
**2 POKOJE** | Klatka: 25 | Piętro: 0

**Powierzchnia użytkowa: 35,99 m<sup>2</sup>**

Pokój dzienny z an. kuch.	18,51 m <sup>2</sup>
Sypialnia	11,09 m <sup>2</sup>
Przedpokój	2,59 m <sup>2</sup>
Łazienka	3,80 m <sup>2</sup>
Balkon	3,68 m <sup>2</sup>



Lokum Deweloper S.A.  
 Salon Sprzedaży: ul. Krawiecka 1, lok. 101, tel. 71 796 66 66  
[www.lokumdeveloper.pl](http://www.lokumdeveloper.pl)

Uwagi:  
 Prezentowane rzuty zostały załączone w celu przedstawienia rozkładu funkcjonalnego pomieszczeń i należy traktować je poglądowo. Ostateczne wymiary zostaną określone podczas pomiarów powykonawczych i mogą różnić się od podanych.

Inwestor: **LOKUM**  
 DEWELOPER

Projektant: **AD** ARCHITEKCI Sp. j.  
 al. Kasztanowa 3a-5  
 53-125 Wrocław  
[www.adarchitekci.pl](http://www.adarchitekci.pl)