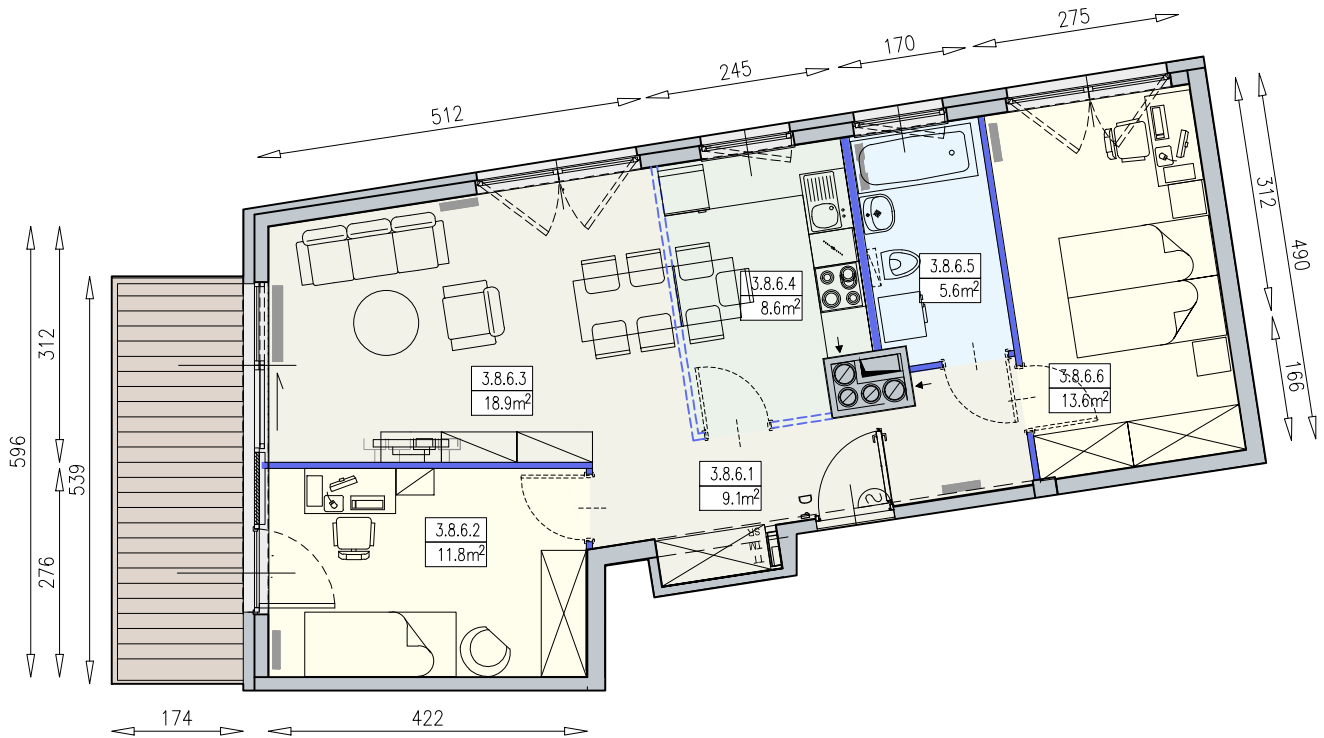




Taras widokowy w budynku KM1 dla mieszkańców River Point - wizualizacja

KM2-3/8/6/3k · 3 pokoje · 67.6 m<sup>2</sup> · 8. piętro · PB



Legenda:

- |    |  |  |                                 |  |                             |
|----|--|--|---------------------------------|--|-----------------------------|
|    | ścianka działowa rozbieralna                     |  | grzejnik panelowy               |  | okno otwieralne z parapetem |
|    | możliwa lokalizacja dodatkowej ścianki działowej |  | grzejnik łazienkowy drabinkowy  |  | okno typu porterfenetr      |
|    | podciąg  |  | dzwonek                         |  | okno balkonowe              |
| TM | szafla elektryczna                               |  | stuchawka domofonowa            |  | drzwi przesuwne             |
| SR | szafla rozdzielaczowa                            |  | gniazdo TEL.KOMP                |  |                             |
| TT | szafla telekomunikacyjna                         |  | gniazdo R.TV.SAT                |  |                             |
|    | łódówka  |  | gniazdo R.TV i SAT przetłocze   |  |                             |
|    | zmywarka   |  | beton prefabrykowany            |  |                             |
|    | wentylacja                                       |  | plyty betonowe                  |  |                             |
|    | klimatyzator                                     |  | deski naturalne/<br>kompozytowe |  |                             |

UWAGI:  
 - aranżacja wnętrza (meble, urządzenia) służyć wyłącznie celom ilustracyjnym  
 - przyłącza instalacyjne znajdują się w miejscach usytuowania urządzeń na rysunku  
 - powierzchnie podane wg normy PN-450 9836  
 - wymiary podane w świetle murów, bez tynków

