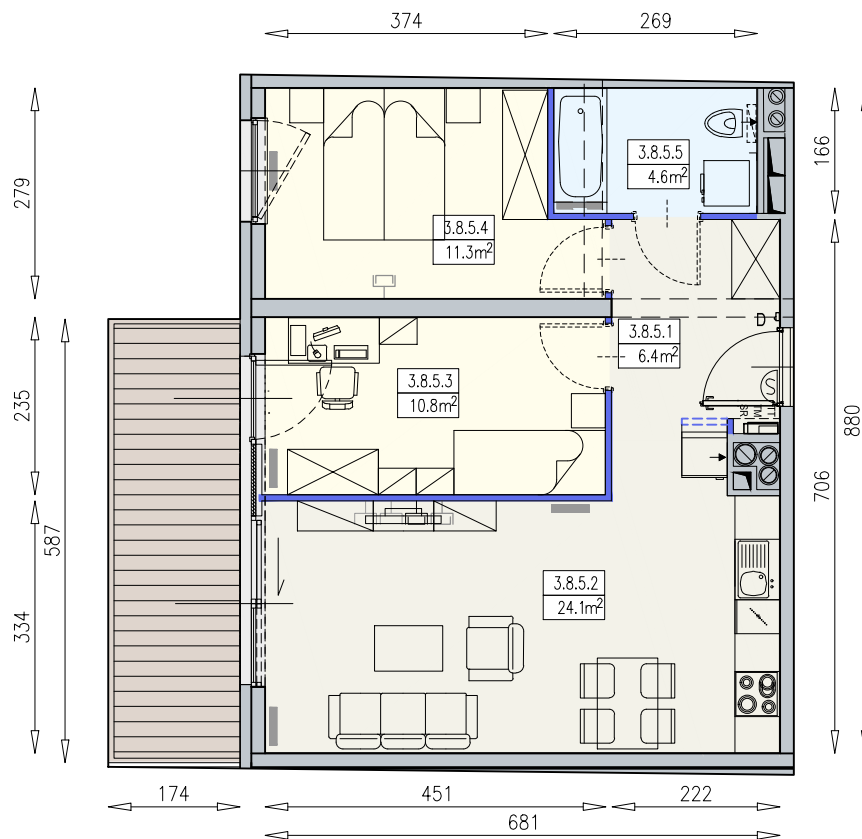




Taras widokowy w budynku KM1 dla mieszkańców River Point - wizualizacja

KM2-3/8/5/3a · 3 pokoje · 57.2 m<sup>2</sup> · 8. piętro · PB



Legenda:

	ścianka działowa rozbieralna		grzejnik panelowy		okno otwieralne z parapetem
	możliwa lokalizacja dodatkowej ścianki działowej		grzejnik łazienkowy drabinkowy		okno typu portfenetr
	podciąg		dzwonek		okno balkonowe
TM	szafka elektryczna		stuchawka domofonowa		okno balkonowe
SR	szafka rozdzielaczowa		gniazdo TEL.KOMP		drzwi przesuwne
TT	szafka telekomunikacyjna		gniazdo R.TV.SAT		
	łódówka		gniazdo R.TV i SAT przelotowe		
	zmywarka		beton prefabrykowany		
	wentylacja		plyty betonowe		
	klimatyzator		deski naturalne/ kompozytowe		

UWAGI:  
 - aranżacja wnętrz ( meble, urządzenia) służą wyłącznie celom ilustracyjnym  
 - przyłącza instalacyjne znajdują się w miejscach usytuowania urządzeń na rysunku  
 - powierzchnie podano wg normy PN-450 9836  
 - wymiary podane w świetle murów, bez tynków

