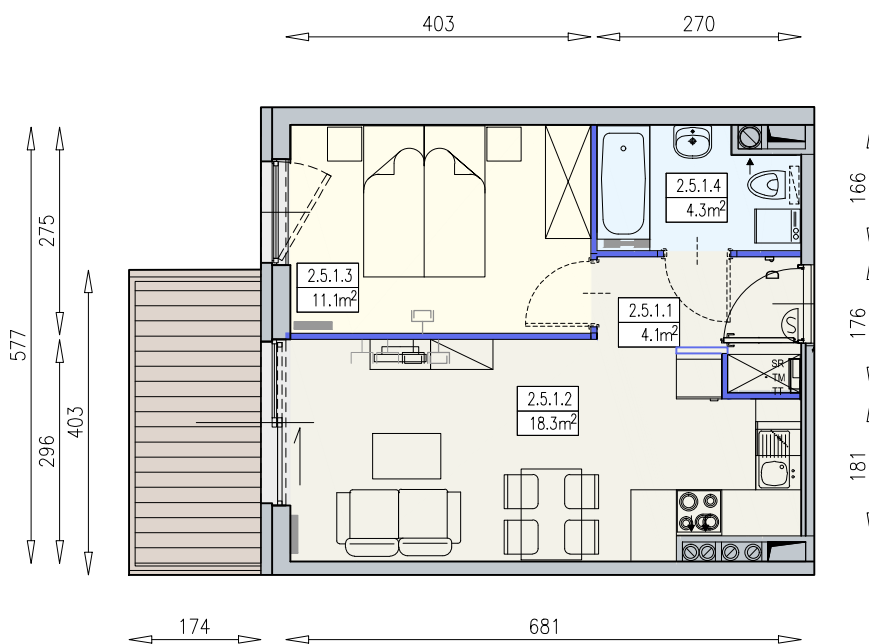




Taras widokowy w budynku KM1 dla mieszkańców River Point - wizualizacja

KM2-2/5/3/2a · 2 pokoje · 37.8 m² · 5. piętro · PB



Legenda:

- | | | | | | |
|----|--|--|---------------------------------|--|-----------------------------|
| | ścianka działowa rozbieralna | | grzejnik panelowy | | okno otwieralne z parapetem |
| | możliwa lokalizacja dodatkowej ścianki działowej | | grzejnik łazienkowy drabinkowy | | okno typu portfenetr |
| | podciąg | | dzwonek | | okno balkonowe |
| TM | szafka elektryczna | | stuchawka domofonowa | | okno balkonowe |
| SR | szafka rozdzielaczowa | | gniazdo TEL.KOMP | | okno balkonowe |
| TT | szafka telekomunikacyjna | | gniazdo R.TV.SAT | | okno balkonowe |
| | łódówka | | gniazdo R.TV i SAT przelotowe | | drzwi przesuwne |
| | zmywarka | | beton prefabrykowany | UWAGI:
- aranżacja wnętrza (meble, urządzenia) służą wyłącznie celom ilustracyjnym
- przyłącza instalacyjne znajdują się w miejscach usytuowania urządzeń na rysunku
- powierzchnie podane wg normy PN-ISO 9836
- wymiary podane w świetle murów, bez tynków | |
| | wentylacja | | plyty betonowe | | |
| | klimatyzator | | deski naturalne/
kompozytowe | | |
| | | | | | |

Materiał reklamowy nie stanowi oferty w rozumieniu prawa handlowego i ma jedynie charakter poglądowy.

