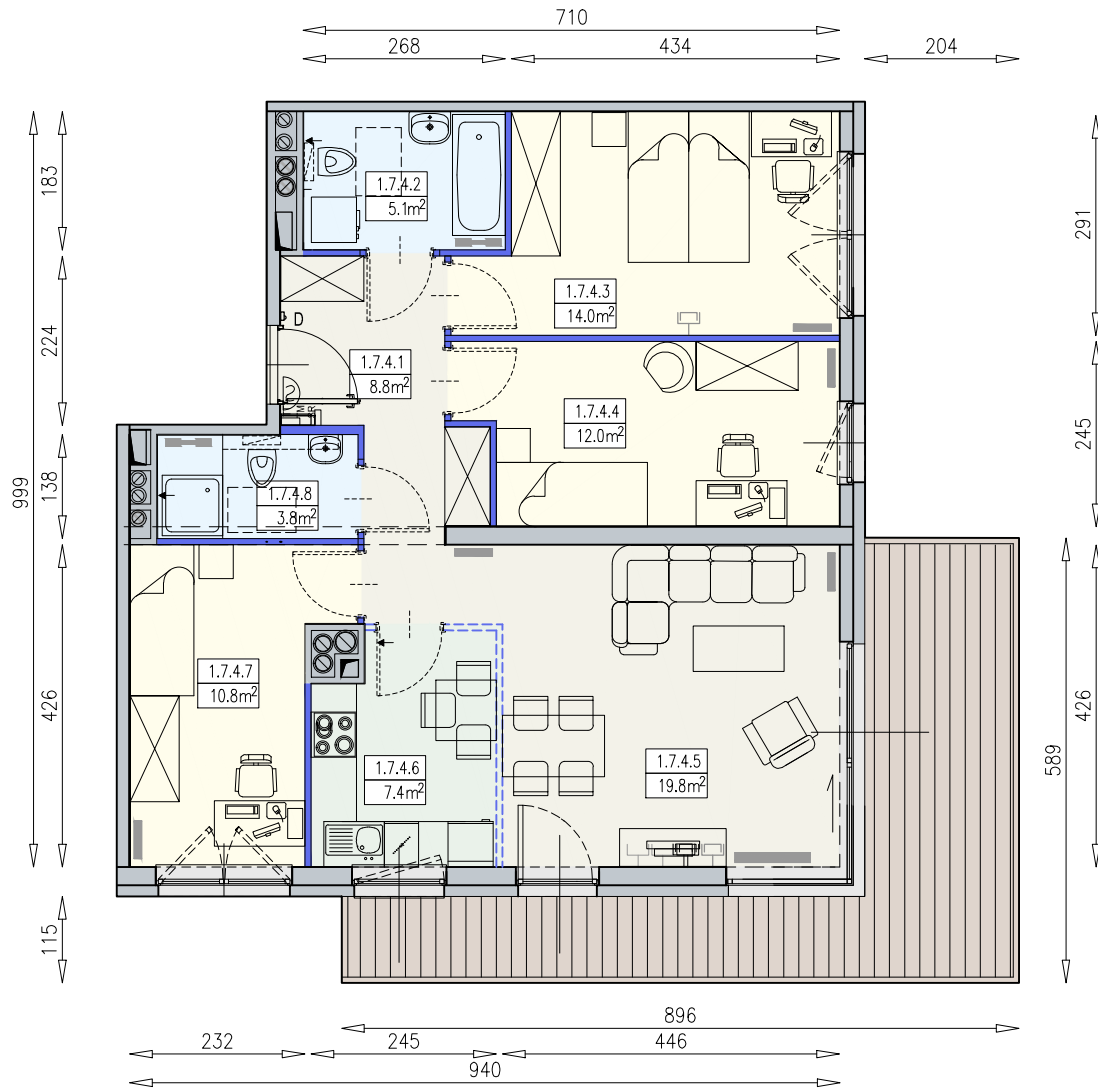




Taras widokowy w budynku KM1 dla mieszkańców River Point – wizualizacja

KM2-1/7/4/4k · 4 pokoje · 81.7 m² · 7. piętro · PB



Legenda:

- | | | | | | |
|----|--|--|--------------------------------|--|-----------------------------|
| | ścianka działowa rozbieralna | | grzejnik panelowy | | okno otwieralne z parapetem |
| | możliwa lokalizacja dodatkowej ścianki działowej | | grzejnik łazienkowy drabinkowy | | okno typu portfenetr |
| | podciąg | | dzwonek | | okno balkonowe |
| TM | safka elektryczna | | słuchawka domofonowa | | okno balkonowe |
| SR | safka rozdzielacza | | gniazdo TEL.KOMP | | okno balkonowe |
| TT | safka telekomunikacyjna | | gniazdo R.TV.SAT | | okno balkonowe |
| | lodówka | | gniazdo R.TV i SAT przelotowe | | okno balkonowe |
| | zmywarka | | beton prefabrykowany | | okno balkonowe |
| | wentylacja | | plyty betonowe | | okno balkonowe |
| | klimatyzator | | deski naturalne/ kompozytowe | | okno balkonowe |

UWAGI:
 - aranżacja wnętrza (meble, urządzenia) służy wyłącznie celom ilustracyjnym
 - przyłącza instalacyjne znajdują się w miejscach usytuowania urządzeń na rysunku
 - powierzchnie podane wg normy PN-ISO 9836
 - wymiary podane w świetle murów, bez tynków

