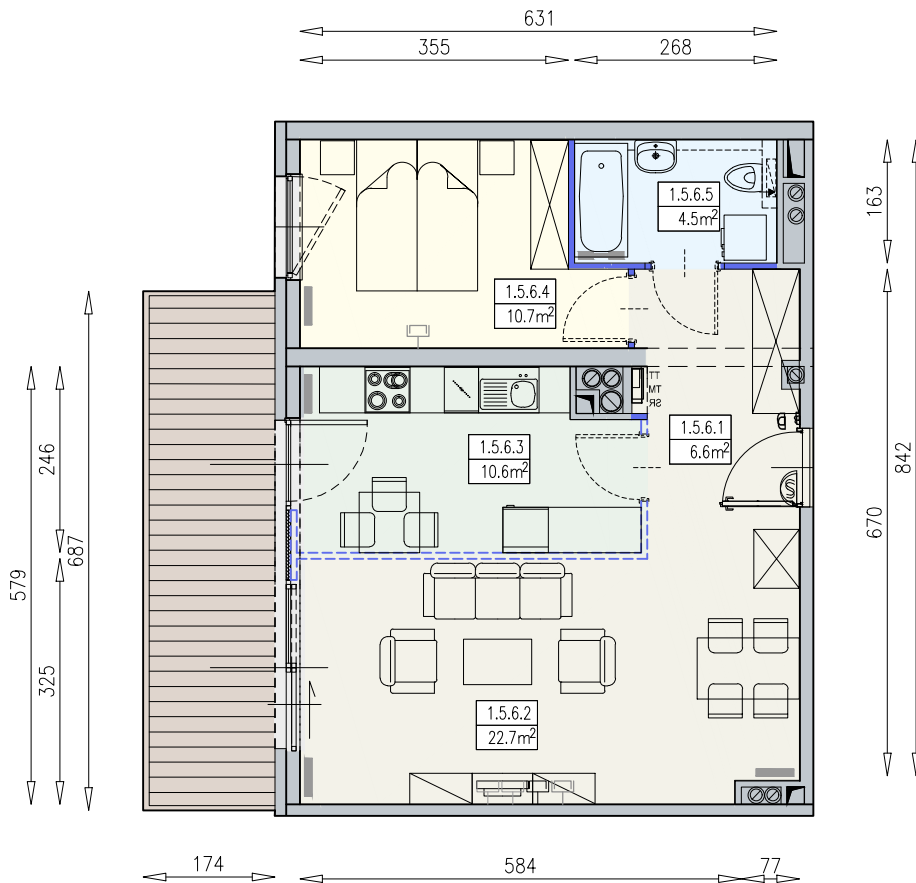




Taras widokowy w budynku KM1 dla mieszkańców River Point - wizualizacja

KM2-1/5/6/2k · 2 pokoje · 55.1 m² · 5. piętro · PB



Legenda:

- | | | | | | |
|----|--|--|---------------------------------|--|-----------------------------|
| | ścianka działowa rozbieralna | | grzejnik panelowy | | okno otwieralne z parapetem |
| | możliwa lokalizacja dodatkowej ścianki działowej | | grzejnik łazienkowy drabinkowy | | okno typu portfenetr |
| | podciąg | | dzwonek | | okno balkonowe |
| TM | szafla elektryczna | | stuchawka domofonowa | | drzwi przesuwne |
| SR | szafla rozdzielaczowa | | gniazdo TEL.KOMP | | |
| TT | szafla telekomunikacyjna | | gniazdo R.TV.SAT | | |
| | lodówka | | gniazdo R.TV i SAT przelotowe | | |
| | zmywarka | | beton prefabrykowany | | |
| | wentylacja | | plyty betonowe | | |
| | klimatyzator | | deski naturalne/
kompozytowe | | |

UWAGI:
 - aranżacja wnętrz (meble, urządzenia) służą wyłącznie celom ilustracyjnym
 - przyłącza instalacyjne znajdują się w miejscach usytuowania urządzeń na rysunku
 - powierzchnie podane wg normy PN-ISO 9836
 - wymiary podane w świetle murów, bez tynków

