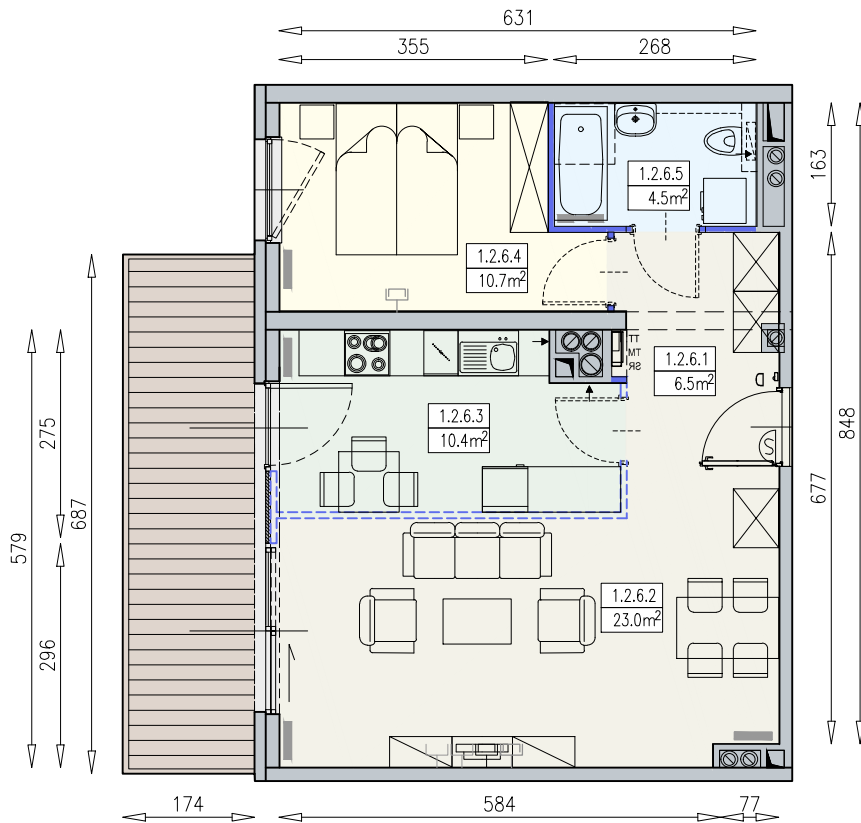




Taras widokowy w budynku KM1 dla mieszkańców River Point - wizualizacja

KM2-1/2/6/2k · 2 pokoje · 55.1 m<sup>2</sup> · 2. piętro · PB



Legenda:

- |    |   |  |                                 |  |                             |
|----|---|--|---------------------------------|--|-----------------------------|
|    | ścianka działowa rozbieralna<br>możliwa lokalizacja<br>dodatkowej ścianki działowej |  | grzejnik panelowy               |  | okno otwieralne z parapetem |
|    | podciąg   |  | grzejnik łazienkowy drabinkowy  |  | okno typu portfenetr        |
|    | szafka elektryczna  |  | dzwonek                         |  | okno balkonowe              |
| TM | szafka rozdzielaczowa   |  | stuchawka domofonowa            |  | drzwi przesuwne             |
| SR | szafka telekomunikacyjna  |  | gniazdo TEL.KOMP                |  |                             |
| TT | łódówka   |  | gniazdo R.TV.SAT                |  |                             |
|    | zmywarka  |  | gniazdo R.TV i SAT przelotowe   |  |                             |
|    | wentylacja  |  | beton prefabrykowany            |  |                             |
|    | klimatyzator  |  | plyty betonowe                  |  |                             |
|    |   |  | deski naturalne/<br>kompozytowe |  |                             |

UWAGI:  
 - aranżacja wewnątrz ( meble, urządzenia) służyć wyłącznie  
 celom ilustracyjnym  
 - przyłącza instalacyjne znajdują się w miejscach  
 usytuowania urządzeń na rysunku  
 - powierzchnie podane wg normy PN-ISO 9836  
 - wymiary podane w świetle murów, bez tynków

