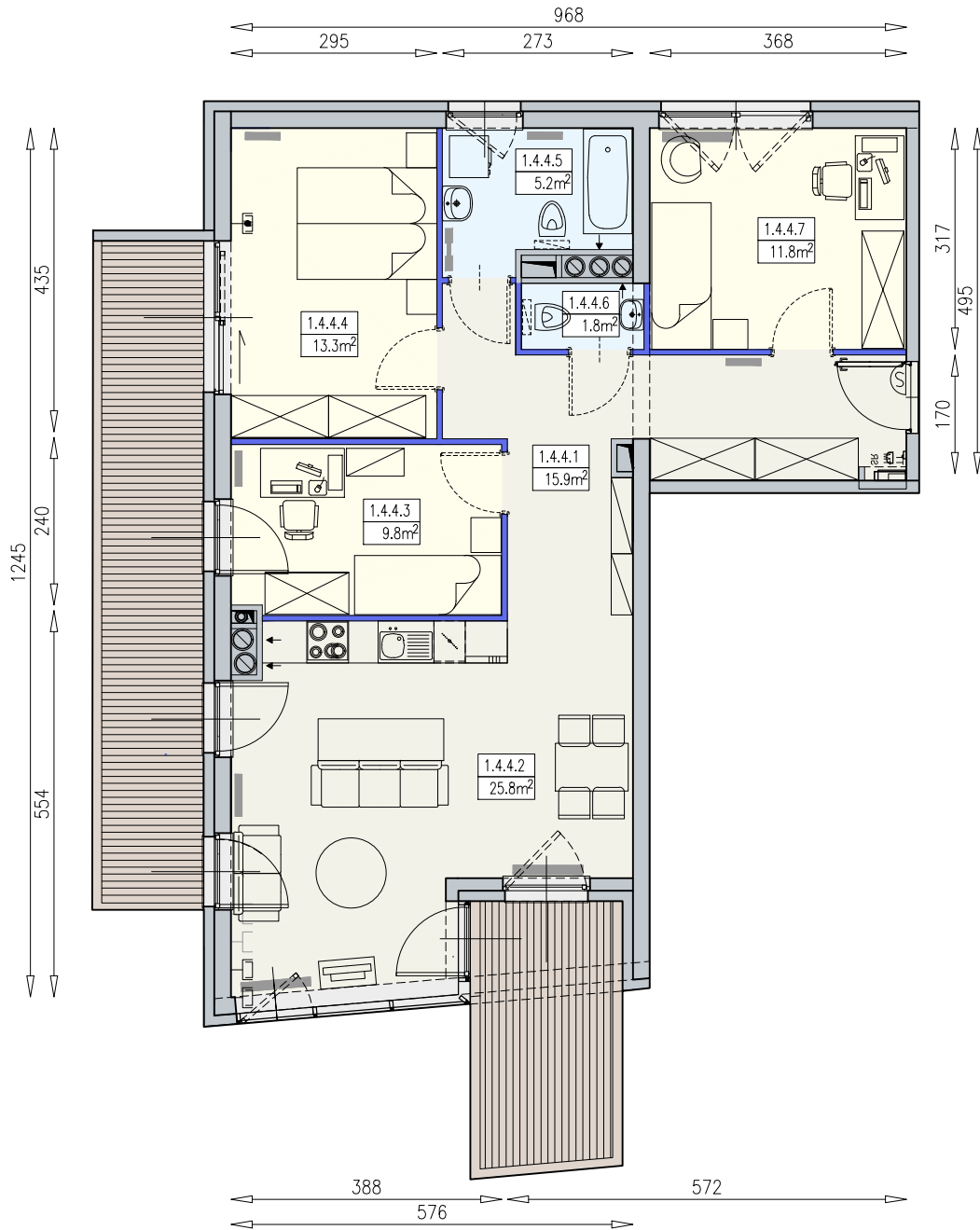




Taras widokowy w budynku KM1 dla mieszkańców River Point – wizualizacja

KM1-1/4/4/4a · 4 pokoje · 83.6 m² · 4. piętro · PB



Legenda:

- | | | | | | |
|--|--------------------------------------------------|--|--------------------------------|--|-----------------------------|
| | ścianka działowa rozbierna | | grzejnik panelowy | | okno otwieralne z parapetem |
| | możliwa lokalizacja dodatkowej ścianki działowej | | grzejnik łazienkowy drabinkowy | | okno typu portfenetr |
| | podciąg | | dzwonek | | okno typu portfenetr |
| | szafka elektryczna | | sluchawka domofonowa | | okno balkonowe |
| | szafka rozdzielczowa | | gniazdo TEL.KOMP | | okno balkonowe |
| | szafka telekomunikacyjna | | gniazdo R.TV.SAT | | okno balkonowe |
| | lodówka | | gniazdo R.TV i SAT przelotowe | | drzwi przesuwne |
| | zmywarka | | beton prefabrykowany | | |
| | wentylacja | | plyty betonowe | | |
| | klimatyzator | | deski naturalne/ kompozytowe | | |

UWAGI:
 - aranżacja wnętrza (meble, urządzenia) służyć wyłącznie celom ilustracyjnym
 - przyłącza instalacyjne znajdują się w miejscach usytuowania urządzeń na rysunku
 - powierzchnie podane wg normy PN-ISO 9836
 - wymiary podane w świetle murów, bez tynków

