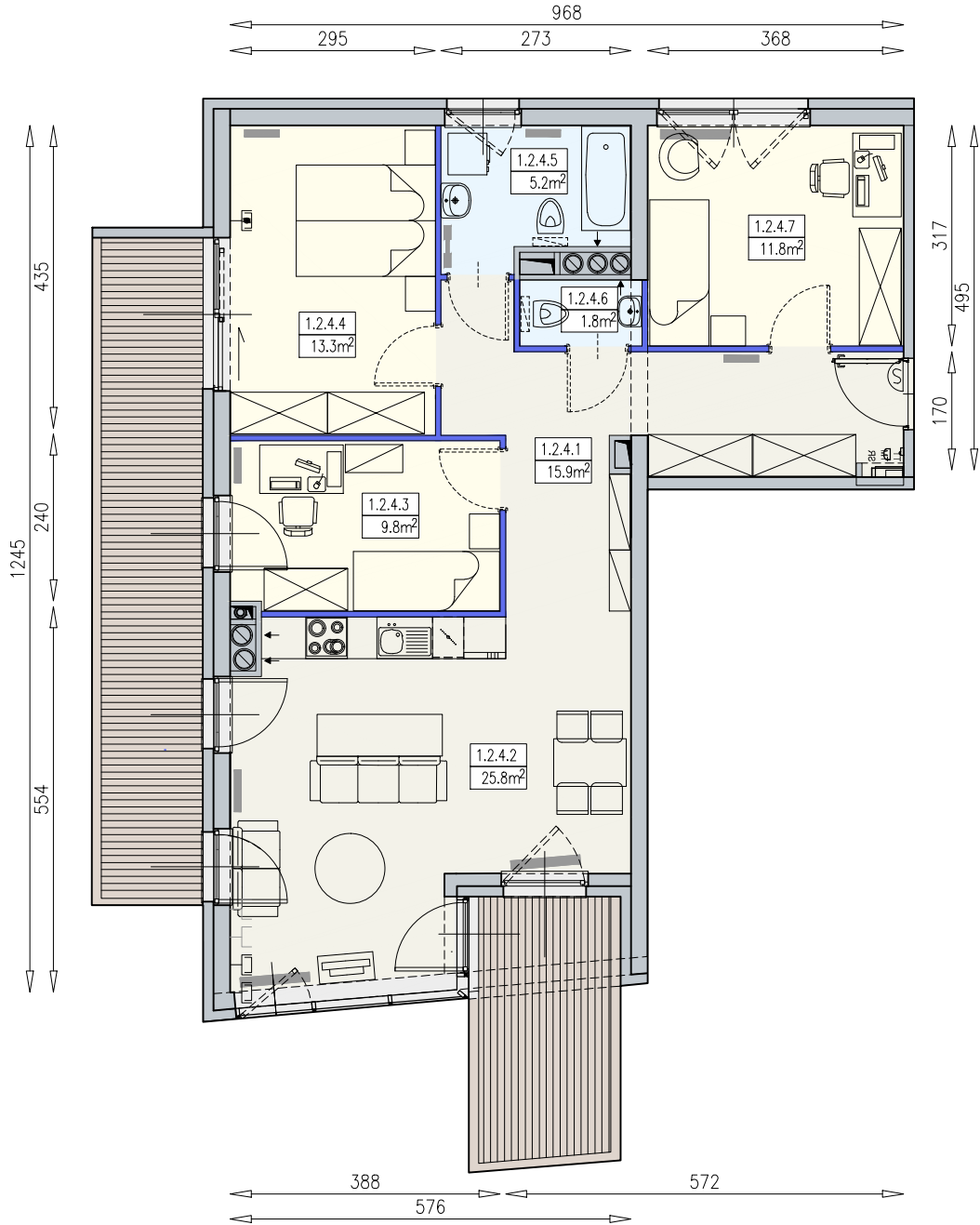




Taras widokowy w budynku KM1 dla mieszkańców River Point – wizualizacja

KM1-1/2/4/4a · 4 pokoje · 83.6 m<sup>2</sup> · 2. piętro · PB



Legenda:

- |    |  |  |                                |  |                              |
|----|--|--|--------------------------------|--|------------------------------|
|    | ściana działowa rozbieralna                      |  | grzejnik panelowy              |  | okno otwieralne z parapełtem |
|    | możliwa lokalizacja dodatkowej ścianki działowej |  | grzejnik łazienkowy drabinkowy |  | okno typu portfenetr         |
|    | podciąg  |  | dzwonek                        |  | okno balkonowe               |
| TM | szafla elektryczna                               |  | stuchawka domofonowa           |  | okno balkonowe               |
| SR | szafla rozdzielaczowa                            |  | gniazdo TEL.KOMP               |  | okno balkonowe               |
| TT | szafla telekomunikacyjna                         |  | gniazdo R.TV.SAT               |  | okno balkonowe               |
|    | lodówka  |  | gniazdo R.TV i SAT przelotowe  |  | drzwi przesuwne              |
|    | zmywarka   |  | beton prefabrykowany           |  |                              |
|    | wentylacja                                       |  | plyty betonowe                 |  |                              |
|    | klimatyzator                                     |  | deski naturalne/               |  |                              |
|    |  |  | kompozytowe                    |  |                              |

- UWAGI:
- aranżacja wewnątrz ( meble, urządzenia) służą wyłącznie celom ilustracyjnym
  - przyłącza instalacyjne znajdują się w miejscach usytuowania urządzeń na rysunku
  - powierzchnie podane wg normy PN-ISO 9836
  - wymiary podane w świetle murów, bez tynków

