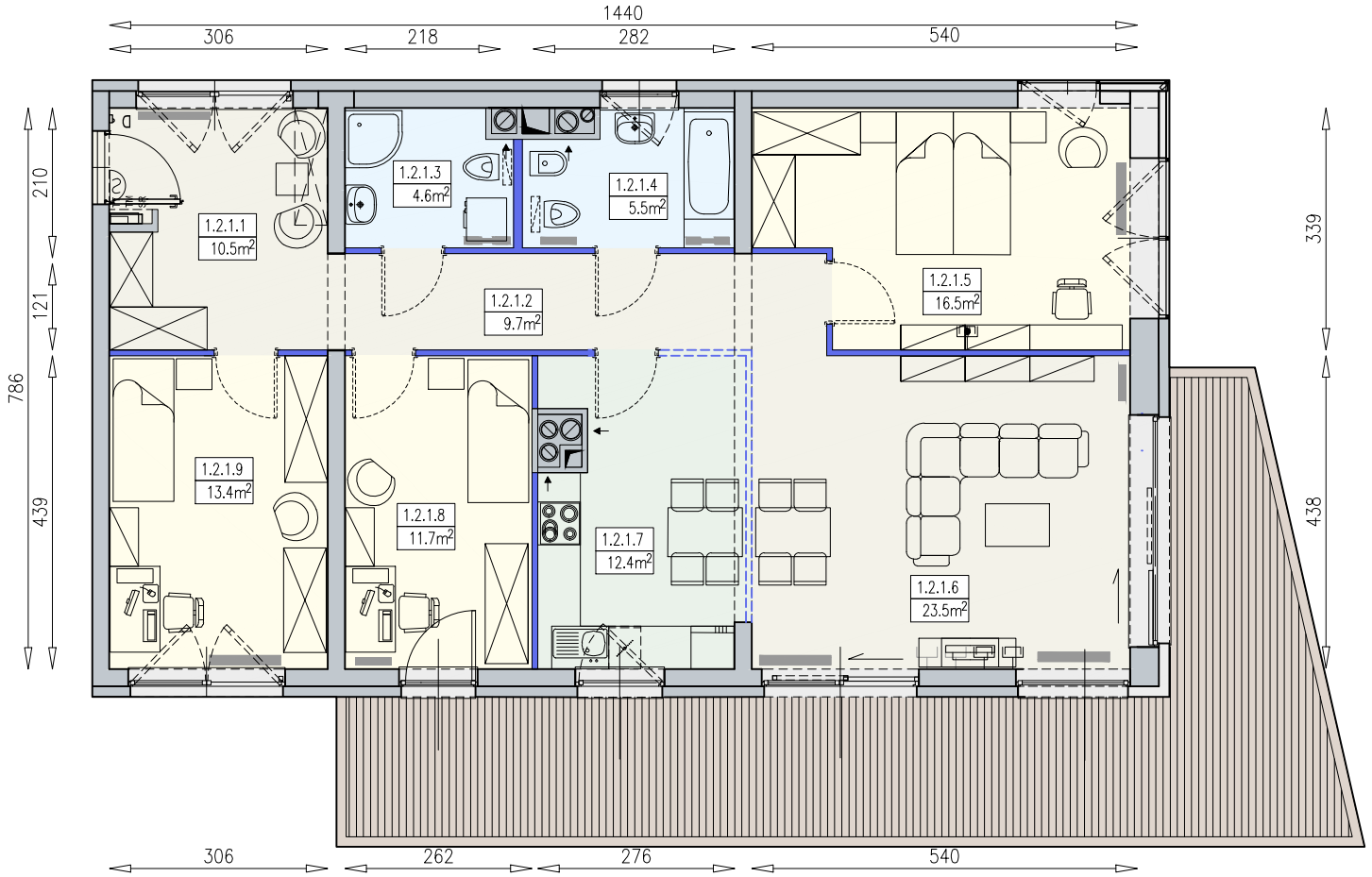




Taras widokowy w budynku KM1 dla mieszkańców River Point – wizualizacja

KM1-1/2/1/4k · 4 pokoje · 107.8 m² · 2. piętro · PB



Legenda:

- | | | | | | |
|----|--|--|---|--|-----------------------------|
| | ściana działowa rozbieralna | | grzejnik panelowy | | okno otwieralne z parapetem |
| | możliwa lokalizacja dodatkowej ścianki działowej | | grzejnik łazienkowy drabinkowy | | okno typu portfenetr |
| | podciąg | | dzwonek | | okno balkonowe |
| TM | safka elektryczna | | stuchawka domofonowa | | okno balkonowe |
| SR | safka rozdzielaczowa | | gniazdo TEL.KOMP | | okno balkonowe |
| TT | safka telekomunikacyjna | | gniazdo R.TV.SAT | | okno balkonowe |
| | lodówka | | gniazdo R.TV i SAT przelotowe | | okno balkonowe |
| | zmywarka | | beton prefabrykowany | | okno balkonowe |
| | wentylacja | | plyty betonowe deski naturalne/ kompozytowe | | okno balkonowe |
| | klimatyzator | | | | okno balkonowe |
| | | | | | okno balkonowe |

UWAGI:

- aranżacja wnętrza (meble, urządzenia) służyć wyłącznie celom ilustracyjnym
- przyłącza instalacyjne znajdują się w miejscach usytuowania urządzeń na rysunku
- powierzchnie podane wg normy PN-ISO 9836
- wymiary podane w świetle murów, bez tynków

