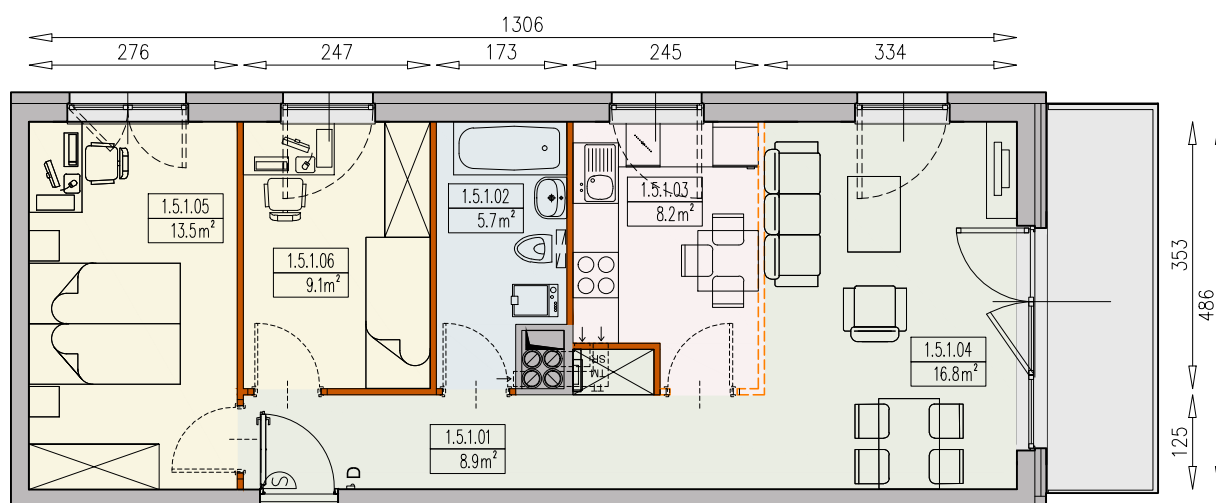




MIESZKANIE B-1/5/1/3k - 62,20 m<sup>2</sup>

3 POKOJE, 5.PIĘTRO

PK



Legenda:

- ścianka działowa rozbieralna
- możliwa lokalizacja dodatkowej ścianki działowej
- podciąg
- TM szafka elektryczna
- SR szafka rozdzielaczowa
- TT szafka telekomunikacyjna
- grzejnik panelowy
- grzejnik łazienkowy drabinkowy
- dzwonek
- słuchawka domofonowa
- gniazdo TEL.KOMP
- gniazdo R.TV.SAT
- gniazdo R.TV i SAT przelotowe
- lodówka
- zmywarka
- wentylacja
- beton prefabrykowany
- płyty betonowe
- ogródek

UWAGI:  
 - aranżacja wnętrza (meble, urządzenia) służyć wyłącznie celom ilustracyjnym  
 - przyłącza instalacyjne znajdują się w miejscach usytuowania urządzeń na rysunku  
 - powierzchnie podano wg normy PN-ISO 9836  
 - wymiary podane w świetle murów, bez tynków

