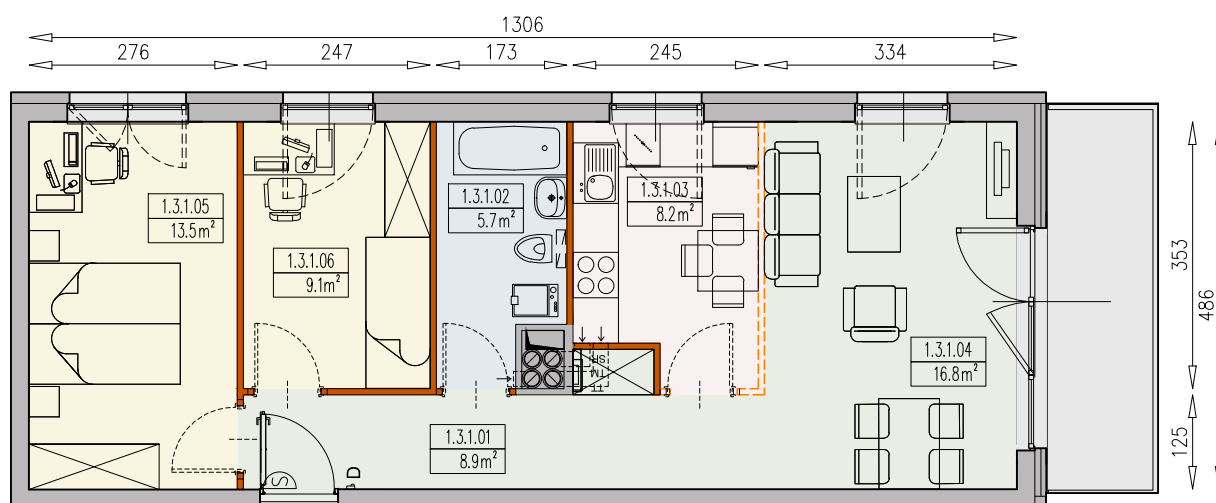




MIESZKANIE B-1/3/1/3k - 62,20 m²

3 POKOJE, 3.PIĘTRO

PK



Legenda:

- ścianka działowa rozbieralna
- możliwa lokalizacja dodatkowej ścianki działowej
- podciąg
- TM szafka elektryczna
- SR szafka rozdzielaczowa
- TT szafka telekomunikacyjna
- grzejnik panelowy
- grzejnik łazienkowy drabinkowy
- dzwonek
- słuchawka domofonowa
- gniazdo TEL.KOMP
- gniazdo R.TV.SAT
- gniazdo R.TV i SAT przelotowe
- lodówka
- zmywarka
- wentylacja
- beton prefabrykowany
- płyty betonowe
- ogródek

UWAGI:

- aranżacja wnętrza (meble, urządzenia) służyć wyłącznie celom ilustracyjnym
- przyłącza instalacyjne znajdują się w miejscach usytuowania urządzeń na rysunku
- powierzchnie podano wg normy PN-ISO 9836
- wymiary podane w świetle murów, bez tynków

