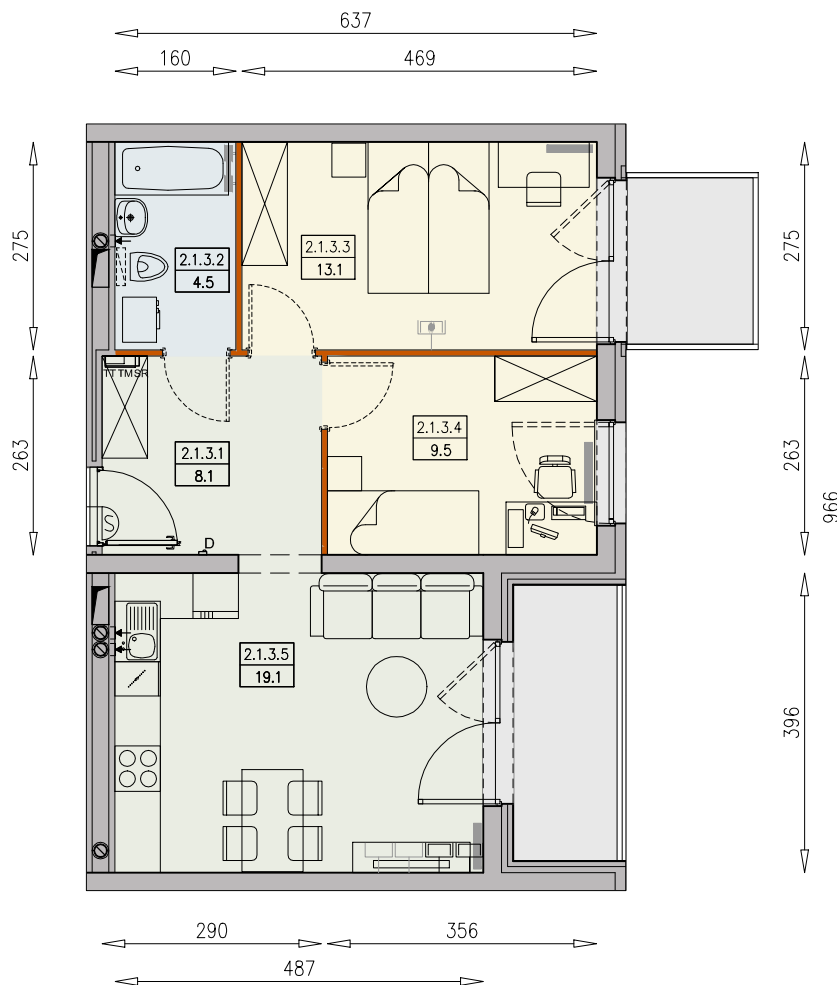


MIESZKANIE W-2/1/3/3a - 54,3 m²

3 POKOJE, 1. PIĘTRO

PB



Legenda:

	ścianka działowa rozbieralna		dzwonek
TM	szafka elektryczna		sluchawka domofonowa
SR	szafka rozdzielczowa		gniazdo TEL/KOMP
TT	szafka telekomunikacyjna		gniazdo R/TV/SAT
	grzejnik panelowy		gniazdo R/TV i SAT przelotowe
	grzejnik łazienkowy drabinkowy		wentylacja
	balkon - posadzka betonowa		możliwa lokalizacja dodatkowej ścianki działowej
	panel elewacyjny		podciąg
	panel elewacyjny fotowoltaiczny		balkon/taras - deski tarasowe
			taras - płyty DASAG

UWAGI:

- aranżacja wnętrza (meble, urządzenia) służyć wyłącznie celom ilustracyjnym
- przyłącza instalacyjne znajdują się w miejscach usytuowania urządzeń na rysunku
- powierzchnie podane wg normy PN-ISO 9836
- wymiary podane w świetle murów, bez tynków

Materiał reklamowy nie stanowi oferty w rozumieniu prawa handlowego i ma jedynie charakter poglądowy.

