

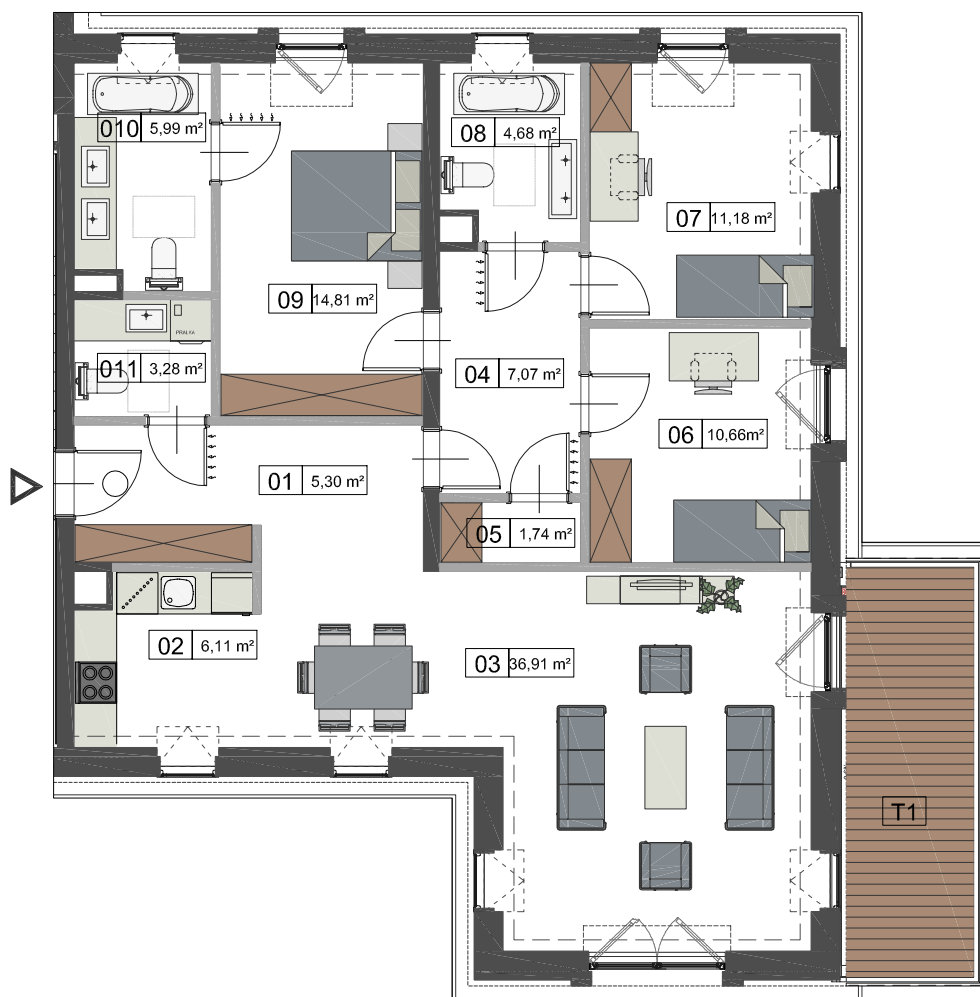
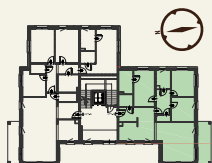


## REZYDENCJA SZCZYTNICKA

### APARTAMENT B.2.6 | BUDYNEK B | II PIĘTRO | M6

01 Hol wejściowy	5,30 m <sup>2</sup>
02 Kuchnia	6,11 m <sup>2</sup>
03 Salon + jadalnia	36,91 m <sup>2</sup>
04 Korytarz	7,07 m <sup>2</sup>
05 Garderoba	1,74 m <sup>2</sup>
06 Sypialnia 1	10,66 m <sup>2</sup>
07 Sypialnia 2	11,18 m <sup>2</sup>
08 Łazienka 1	4,68 m <sup>2</sup>
09 Sypialnia 3	14,81 m <sup>2</sup>
10 Łazienka 2	5,99 m <sup>2</sup>
11 Łazienka 3 + pralnia	3,23 m <sup>2</sup>
Taras	11,17 m <sup>2</sup>

**POWIERZCHNIA APARTAMENTU 107,68 m<sup>2</sup>**



0 1m 2m 3m 4m 5m

