

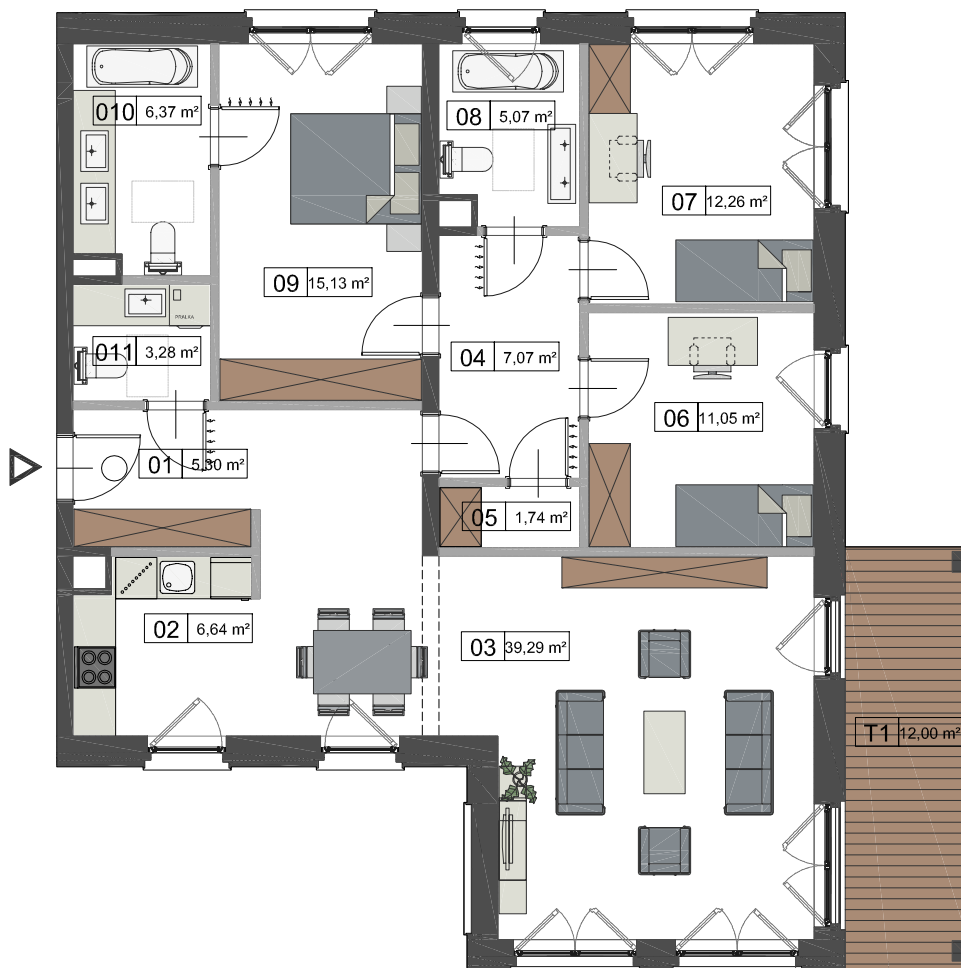
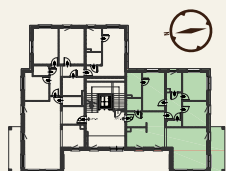


REZYDENCJA SZCZYTNICKA

APARTAMENT B.1.4 | BUDYNEK B | I PIĘTRO | M4

01 Hol wejściowy	5,30 m ²
02 Kuchnia	6,64 m ²
03 Salon + jadalnia	39,29 m ²
04 Korytarz	7,07 m ²
05 Garderoba	1,74 m ²
06 Sypialnia 1	11,05 m ²
07 Sypialnia 2	12,26 m ²
08 Łazienka 1	5,07 m ²
09 Sypialnia 3	15,13 m ²
10 Łazienka 2	6,37 m ²
11 Łazienka 3 + pralnia	3,23 m ²
Taras	11,43 m ²

POWIERZCHNIA APARTAMENTU 113,15 m²



0 1m 2m 3m 4m 5m

